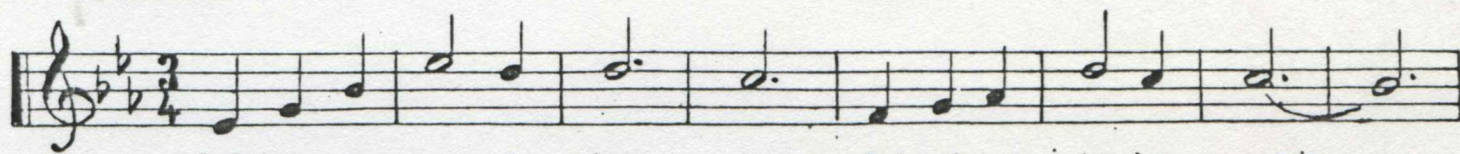
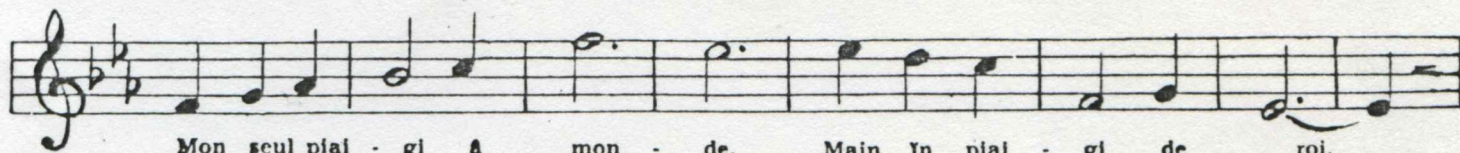


# Mais blonde

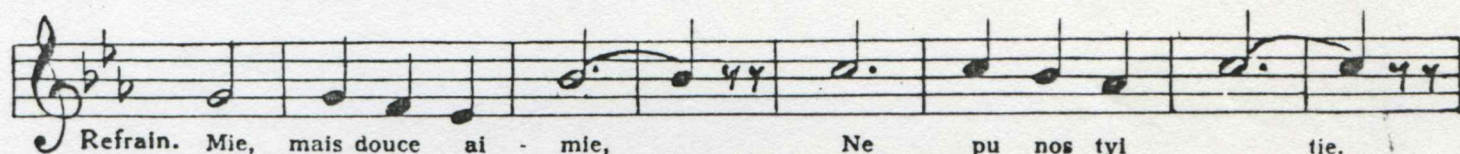
Valse lente



I ai-t ain - ne bel - le blon - de, Qui vais vouer' tos les sois ;



Mon seul pial - gi à mon - de, Main In pial - gi de roi.



Refrain. Mie, mais douce ai - mie, Ne pu nos tyl tie.



Et djôn-qu'en lai fin Nos ain - maie chi bïn.

2.

Elle ai-t-ainne tchaimbratte,  
Qu'à biantche c'ment in lys ;  
An voit dâ sais f'nétratte  
Le bieu di pairaidis. *Ref.*

4.

Les ouegés dain les aïbres  
Tchaintant ainne tchainson ;  
Nos tiuers dedain nos étres  
Baittant en l'unisson. *Ref.*

3.

Y'un vés l'âtre serraie,  
Lais main dedain la main ;  
Les aimoéreux sont raie  
Que s'ainmechïn aïtain. *Ref.*

5.

An oue dain lais campagne  
L'Aivé-Mairia di soi ;  
L'aimé de mais campagne  
Trembye d'in doux émoi. *Ref.*

6.

Tiain qu'a véye scieutchie,  
Ais vïnt soénaie mieneu ;  
Çà l'hour de se tyitie  
Et de se dire „ Adieu “. *Ref.*