

Dans classeur II :

Tableaux phonétiques

Supplément .

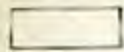
Dans les deux villages de la Baroche, Asuel (sur la carte: 60b) et Cornol (60c), seuls les mots suivants ont été demandés :


	Asuel	Cornol		Asuel	Cornol
<u>Carte 1.</u>			<u>Carte 5.</u>		
porc	pā,	=	bouteille	botāy	=
corne	əkā, n	=	oreille	arāy	=
force	fā, ch	=	orteil	atchāy	=
tordre	tā, dr	=	soleil	sorāy	=
corps	kā,	=	corbeau	-	krā
il dort	ē dā,	=	<u>Carte 6.</u>		
<u>Carte 2</u>			clef	cyē	=
sote	sā,	=	clair	cyē	=
monnaie	mnā,	=	fermer	cyā, r	=
proie	prā,	=	cercle	cyārçy	sāçy
<u>Carte 3.</u>			oncle	ōçyā	ōçyā
jour	djō	=	enclume	āçyēn	āçyēn
tour	tō	=	clocher	syetchī,	=
sourd	sōdj	=	<u>Carte 7.</u>		
four	fæ ē	=	lune	yūn	=
fourche	förtch	=	lundi	yūdi	=
bourse	bōch	=	lit	yē	=
<u>Carte 4.</u>			drap de lit	yusū,	ysū,
hiver	uvī,	=	lièvre	li, vr	=
fer	fī,	=	<u>Carte 8.</u>		
terre	tī, r	=	corde	kā, dj	=
herbe	ī, rb	=	mardi	mēdjī	=
char	tchī,	=	mercredi	metyādjī	=
gerbe	djī, rb	=	verte	væ ādj	=
viande	tchī,	=	jardin	tyetchī	=
			porte	pā, tch	=


	Asuel	Cornol		Asuel	Cornol
<u>Carte 9.</u>			<u>Carte 10.</u>		
eu	ɛvü	=	saison	sɛjõ	=
dü	dɛvü	=	poison	pɛ, jõ	=
sureau	sɛvü	=	se taire	sɛ kɔ ǎjĩ,	=
su	sɛva	=	maison	na jõ	=
peur	pavü	=	oiseau	ǎ, jɛ	=
mür	mɛvü	=	voisin	vɛjĩ	=
			raisin	rɛjĩ	=
léger	lardji,	=	faucher	sayl,	=
sécher	satchi	=	neiger	nadji,	=
lier	layl,	=	prier	prayl,	=
froid	frɛ	=	verre	vâr	=
flamme	ɟyɛn	flām	fleur	ɟyõ	=
<u>Carte I.</u>			<u>Carte II.</u>		
le	lɛ	=	elle	ɛl	=
<u>Carte III.</u>					
à eux	ǎ yõ	=	le leur	lɛ yõtr	=

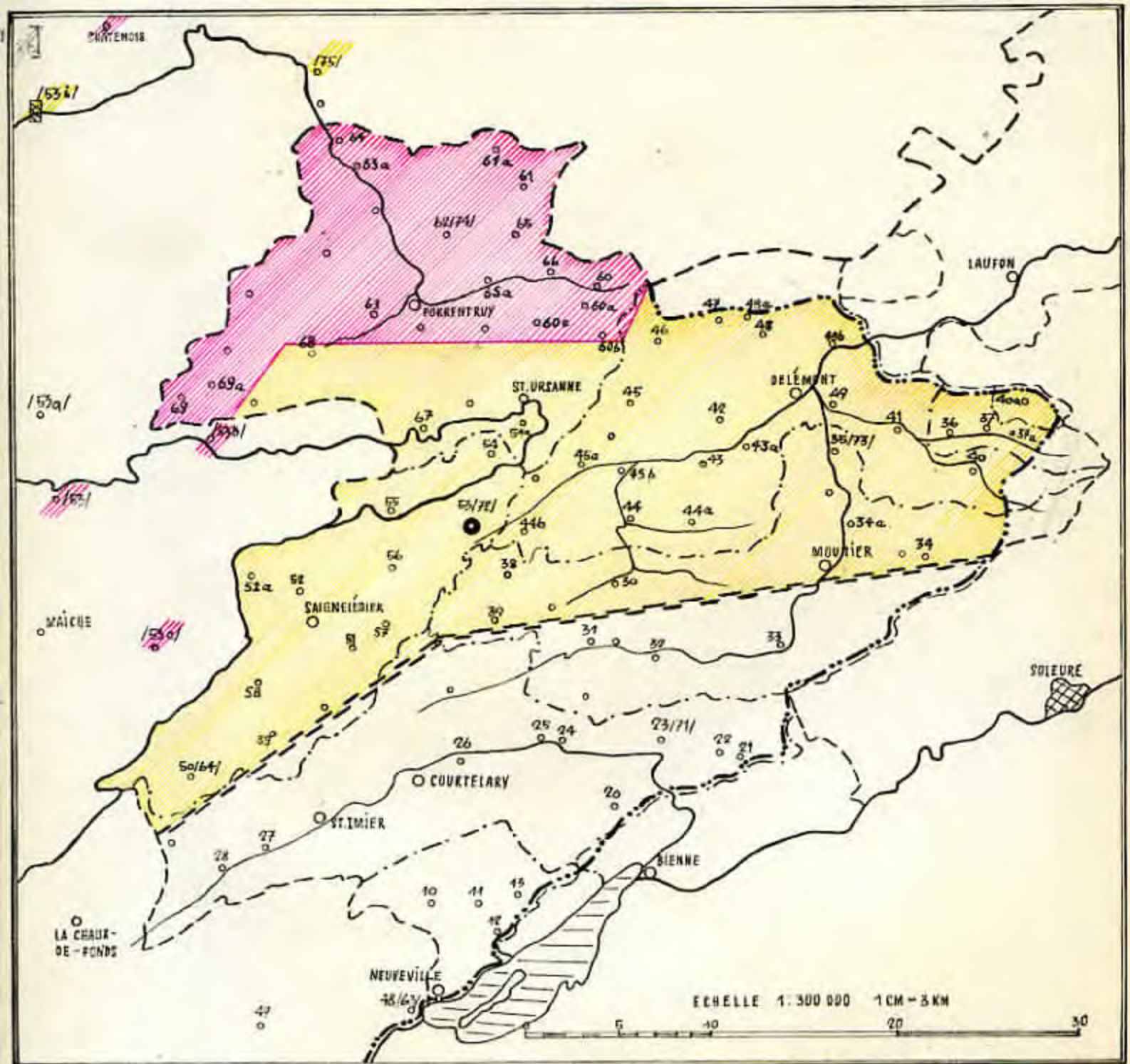
CARTE 1.

- 1) Lat. o ouvert accentué + r + cons. aboutit à : \bar{u}_3 , \bar{o}_3 ,
 2) Lat. au, accentué (ou initial), aboutit également à : \bar{u}_3 , \bar{o}_3 (\bar{o}) :



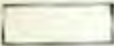

 \bar{u}_3 : porcu > p \bar{u}_3 ; aura > u,r , aucellu > \bar{u}_3 jē

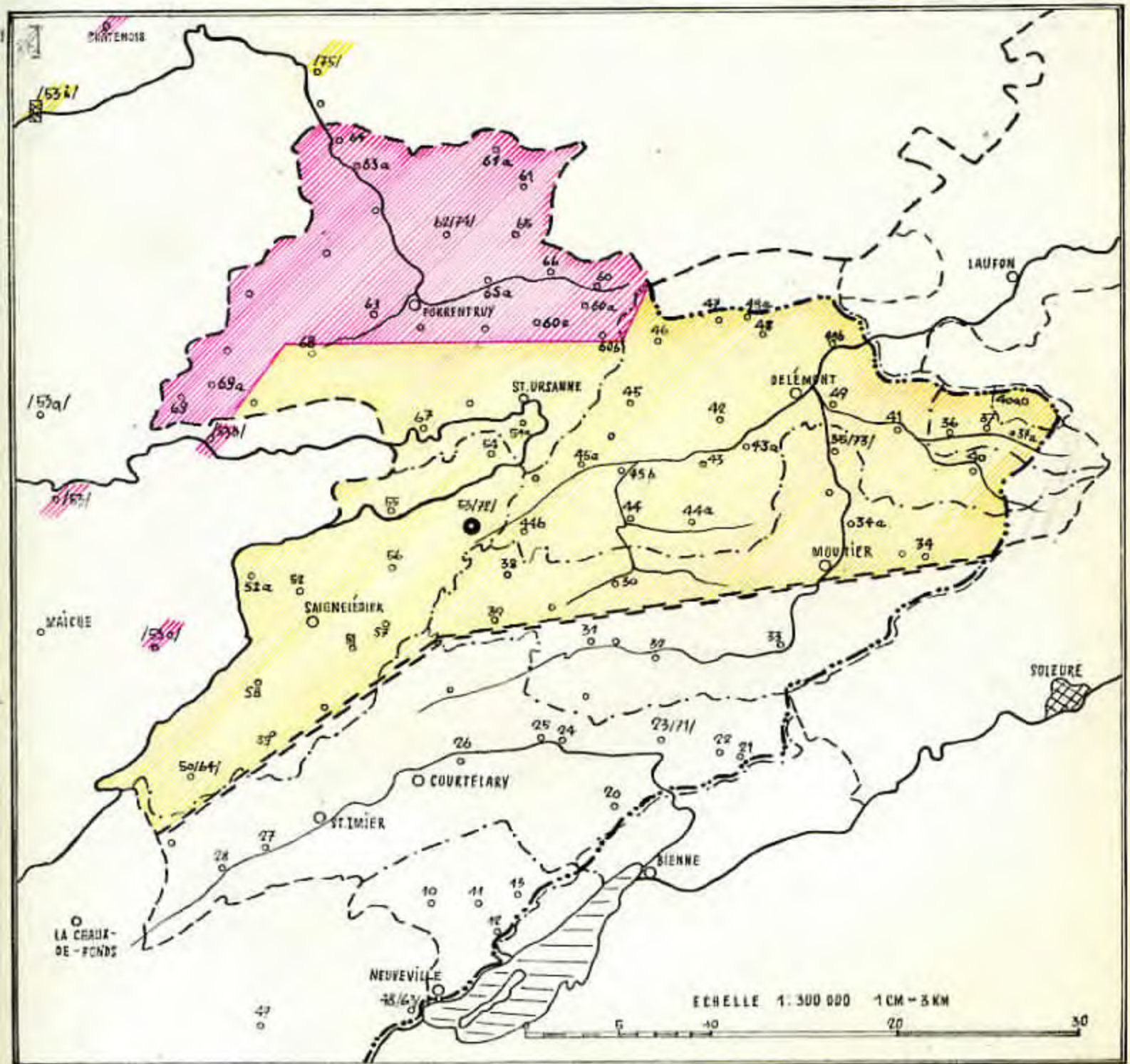
 \bar{o}_3 : porcu > p \bar{o}_3 ; aura > \bar{o}_3 ,r , aucellu > \bar{o}_3 jē, \bar{o}_3 zē .



CARTE 1.

- 1) Lat. o ouvert accentué + r + cons. aboutit à : \bar{u}_3 , \bar{o}_3 ,
 2) Lat. au, accentué (ou initial), aboutit également à : \bar{u}_3 , \bar{o}_3 (\bar{o}) :

-  \bar{u}_3 : porcu > p \bar{u}_3 ; aura > u,r , aucellu > $\bar{u}_{(u)}$ jē
 \bar{o}_3 : porcu > p \bar{o}_3 ; aura > \bar{o}_3 ,r , aucellu > \bar{o} jē, \bar{o} zē .



Tableaux 1 et 2. servant de compléments aux cartes 1. et 2. 394

*faiblesse consonne
pas de guage, à l'initiale
moyenne
l'impression de l'initiale
des consonnes de l'initiale
à l'initiale de l'initiale
pour l'initiale.*




*quelle avait
la carte
la voyelle de
à l'initiale de*

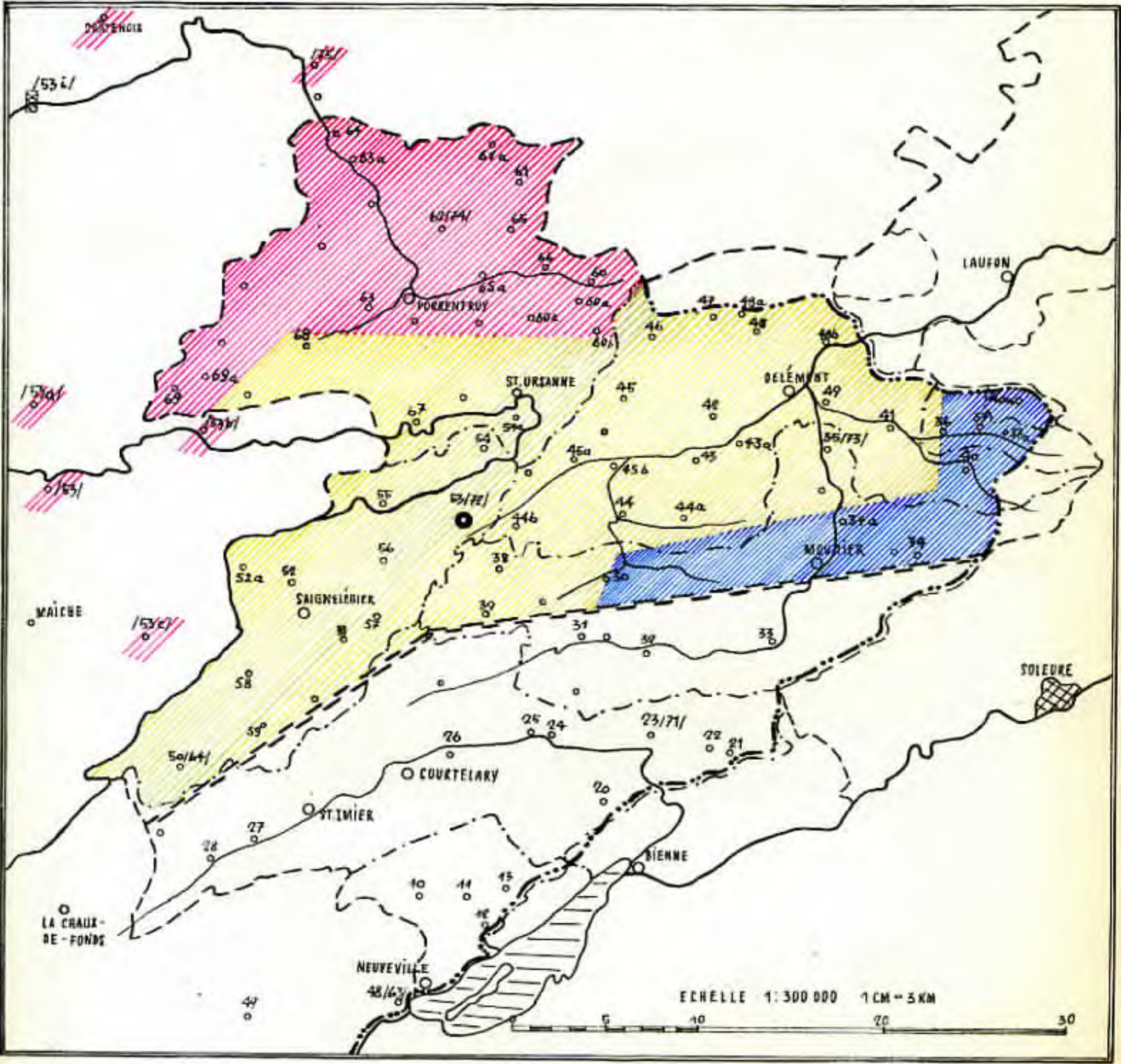
*pour posséder l'initiale ou
de l'initiale de l'initiale
la précédente d'une
liste des lettres de l'initiale
de l'initiale de l'initiale
à la colonne
ou l'initiale
de l'initiale*

	porc	corne	force	ordre	corps	(il) dort	monnaie
	1081/183	/88	593/	1316/	/483	/329	873/367
Joncherey /75/	pō	-	fōch	tēdr	-	-	mnē
Rougegoutte /85/	pō	-	fōch	tōdr	-	-	mnō
Châtinois /Vauth./	poūe	iecoūene	fouèche	toūedre	coūe	doūe	menouē
Montbéliard /Contej./	pō	écoène	fōche	toèdre	cō	dō	menō
Bournois /Roussey/	pō	ēkōn	fōch	tōdr	-	dō	-
Villers-la-Ville/85/	pō	-	fōch	tōdr	-	-	mnō
Clerval /54/	pē	-	fēch	tēdr	-	-	mnē
Voujeaucourt (53b)	pō,	qkō,n	-	-	kō,	dō,	anōe
Montechéroux (53a)	pā _u ?	kā _u ?n	-	-	kā _u ?	dā _u ?	anō _u ?
St. Hippolyte /53/	-	-	fōch	tēdr	-	-	mnē
Vaufrey (53b)	pē,	qkē,n	-	-	kē,	dē,	anēe
Namprichard /Gram./	pē	kē n	fēch	tēdr	kē	-	mnē
Pierrefontaine (53g)	pē	kōn?	-	-	kē	dē	menē
Luhier (53f)	-	-	-	-	-	-	-
Le Russey (53e)	-	kē,n	-	-	kē,	dē,	anēe
La Grand'Combe/Boil./	pē	kē n	fētch	tēdr	kē	-	mnē
Court 33 (58)	pō	-	fōre	-	kō	drem	mnōnē
Sombeval 25 (57)	pōr	-	-	-	kōr	dōr	mnōnēy
Péry 23 /71/	pōr	-	fō,rs	tō,dr	-	-	mnōnē
Plagne 22 (56)	pōr	-	-	-	kōr	dōr	mnōnē
Orvin 20 (55)	pō,r	-	-	-	kō,r	dō,r	mnōnē
Lamboing 13 (54)	pōr	kōrn	fōrs	tōdr	kōr	dōr	mnōnēy
Landeron (48)/63/	pōr	kōrn,	fōrs	tōdr	kōr	dōr	mnōnēy
Savagnier (49)	pōr	kōrn,	-	-	kōr	dōr	mnōnēy

CARTE 2.

Lat. e fermé accentué + dent. aboutit à : \bar{u}_2 , \bar{o}_2 , $\bar{ä}$:

-  \bar{u}_2 : seta > s \bar{u}_2
-  \bar{o}_2 : seta > s \bar{o}_2
-  $\bar{ä}$: seta > s $\bar{ä}$



CARTE 3.

Lat. o fermé accentué + r + cons. aboutit à : ɛ̃ , õ :

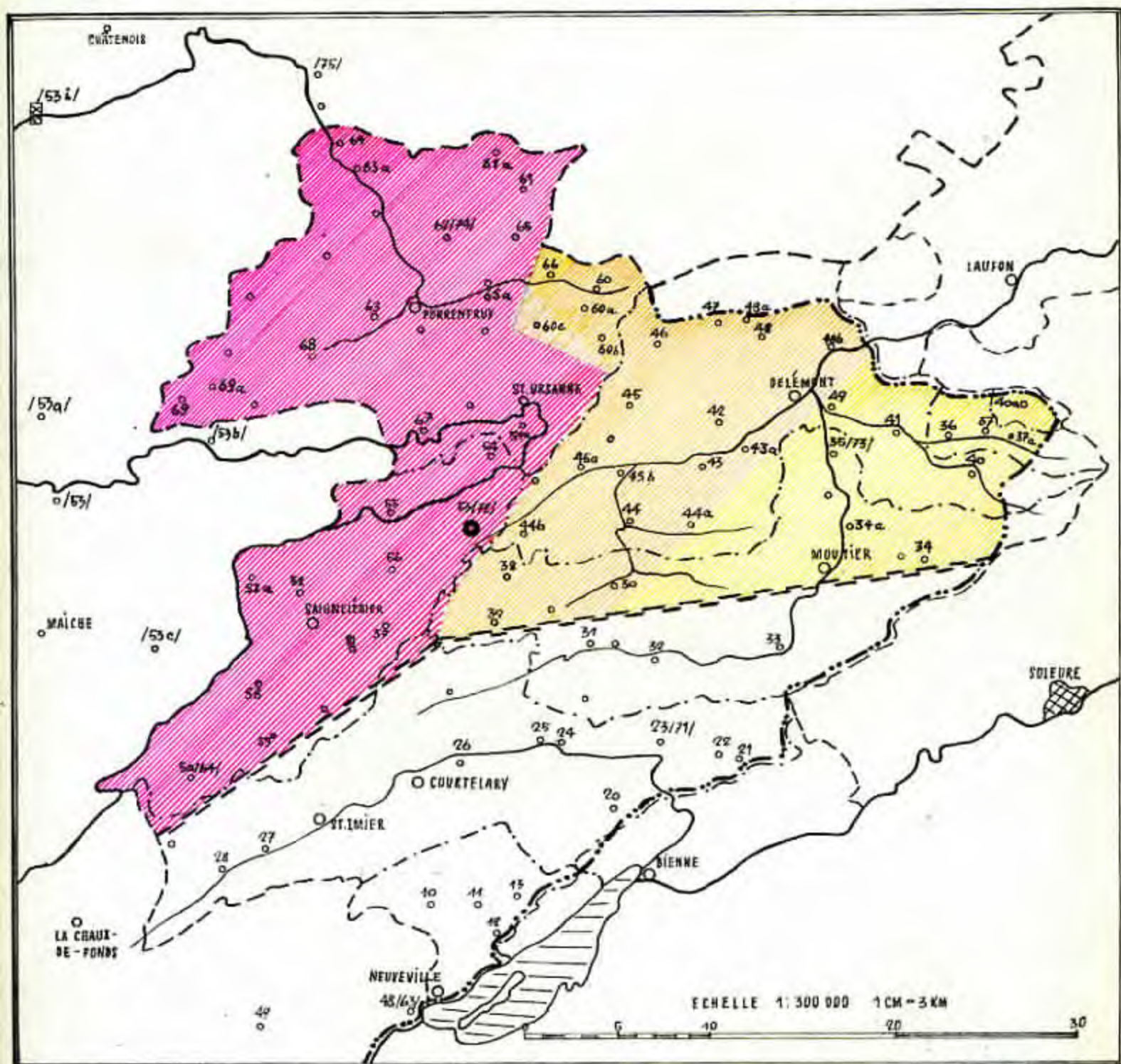
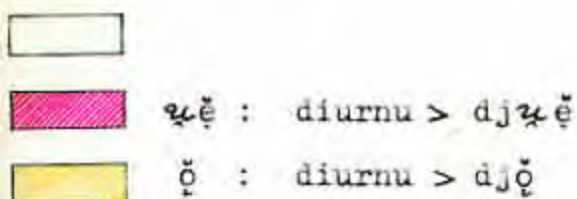





Tableau 3., complément à la carte 3.

	jour 727/12	tour /83	sourd 1258/360	four 602/	fourche 603/	bourse 160/	encore 458/389
Joncheray /75/	dʒɛ̃	-	sɛ̃dʒɛ̃	fɛ̃	fɛ̃rtch	bɛ̃sch	ãkɛ̃r
Rougegoutte /65/	dʒɛ̃	-	sɛ̃r	fɛ̃	fɛ̃rtch	bɛ̃sch	ãkɛ̃r
Châtenois /Vauth./	dʒouɛ̃	touɛ̃	soidʒe	fouɛ̃	fourtche		
Montbéliard /Contej./	dʒouɛ̃	touɛ̃	(loudjé)	fouɛ̃	fourtchie	bouche	encob
Bournois /Roussey/	dʒɛ̃	tɛ̃	sɛ̃r	fɛ̃	fɛ̃rtch	bɛ̃sch	ãkɛ̃, ãkɛ̃r
Villers-la-Ville/55/	dʒɛ̃	-	sɛ̃r	fɛ̃	fɛ̃rtch	bɛ̃sch	ãkɛ̃
Clerval /54/	dʒɛ̃	-	sɛ̃r	fɛ̃	fɛ̃rtch	bɛ̃sch	ãkɛ̃
Voujeaucourt (53h)	dʒɛ̃	tɛ̃	sɛ̃r	-	-	bɛ̃sch	-
Montchérourx (53a)	dʒɛ̃	tɛ̃	sɛ̃dʒ	-	-	bɛ̃sch	-
St. Hippolyte /53/	dʒoɛ̃	-	soɛ̃di	fɛ̃	fɛ̃rtch	bɛ̃sch	ãkɛ̃
Vaufrey (53b)	dʒɛ̃	tɛ̃	sɛ̃dʒɛ̃	-	-	bɛ̃sch	-
Damprichard /Gram./	dʒɛ̃	tɛ̃	sɛ̃dʒɛ̃	fɛ̃	fɛ̃rtch	bɛ̃sch	õkɛ̃
Pierrefontaine (53g)	dʒoɛ̃	tɛ̃	s'ɛ̃d	-	-	-	-
Luhier (53f)	-	-	-	-	-	-	-
Le Russey (53e)	dʒoɛ̃	t'oɛ̃	sɛ̃dʒɛ̃	-	-	bɛ̃sch	-
La Grand'Combe/Boill./	dʒɛ̃	-	sɛ̃dʒɛ̃	fɛ̃	fɛ̃rtchɛ̃	bɛ̃schɛ̃	õkɛ̃
Court 33 (58)	dʒɛ̃	tɛ̃	(yõɛ̃rd)	-	fɛ̃rtch	bɛ̃rs	ãkɛ̃
Sombeval 25 (57)	dʒɔ̃r	tɔ̃r	chɔ̃r	-	-	-	õko
Péry 23 /71/	dʒõr	-	chɛ̃r	fõr	fɛ̃rtch	bɛ̃rs	ãkõr
Plagne 22 (56)	dʒɔ̃r	tõr	chɔ̃r	-	-	-	ãkɔ̃r
Orvin 20 (55)	dʒõr	tõr	chɔ̃r	-	-	-	õkɔ̃r
Lamboing 13 (54)	dʒɔ̃	tɔ̃r	sɔ̃r	-	fortch	bɔ̃rs	ãkõr
Landeron (48) /63/	dʒõr	tõr	chõr	fɛ̃r	fõrtch	-	ãkõr
Savagnier (49)	dʒɔ̃r	tõr	sõr	-	-	-	ãkõr

CARTE 4.

- 1) Lat. e ouvert accentué + r + cons. aboutit à : \bar{I}_3 , \bar{e}_3 , $y\bar{e}$;
 2) Lat. a accentué derrière pal. et devant r + cons. donne : \bar{I}_3 , \bar{e}_3 , $y\bar{e}$:

-  \bar{I}_3 : 1) ferrum > f \bar{I}_3 , 2) carru > tch \bar{I}_3
 \bar{e}_3 : 1) ferrum > f \bar{e}_3 , 2) carru > tch \bar{e}_3
 $y\bar{e}$: 1) ferrum > fy \bar{e} , 2) carru > tchy \bar{e}

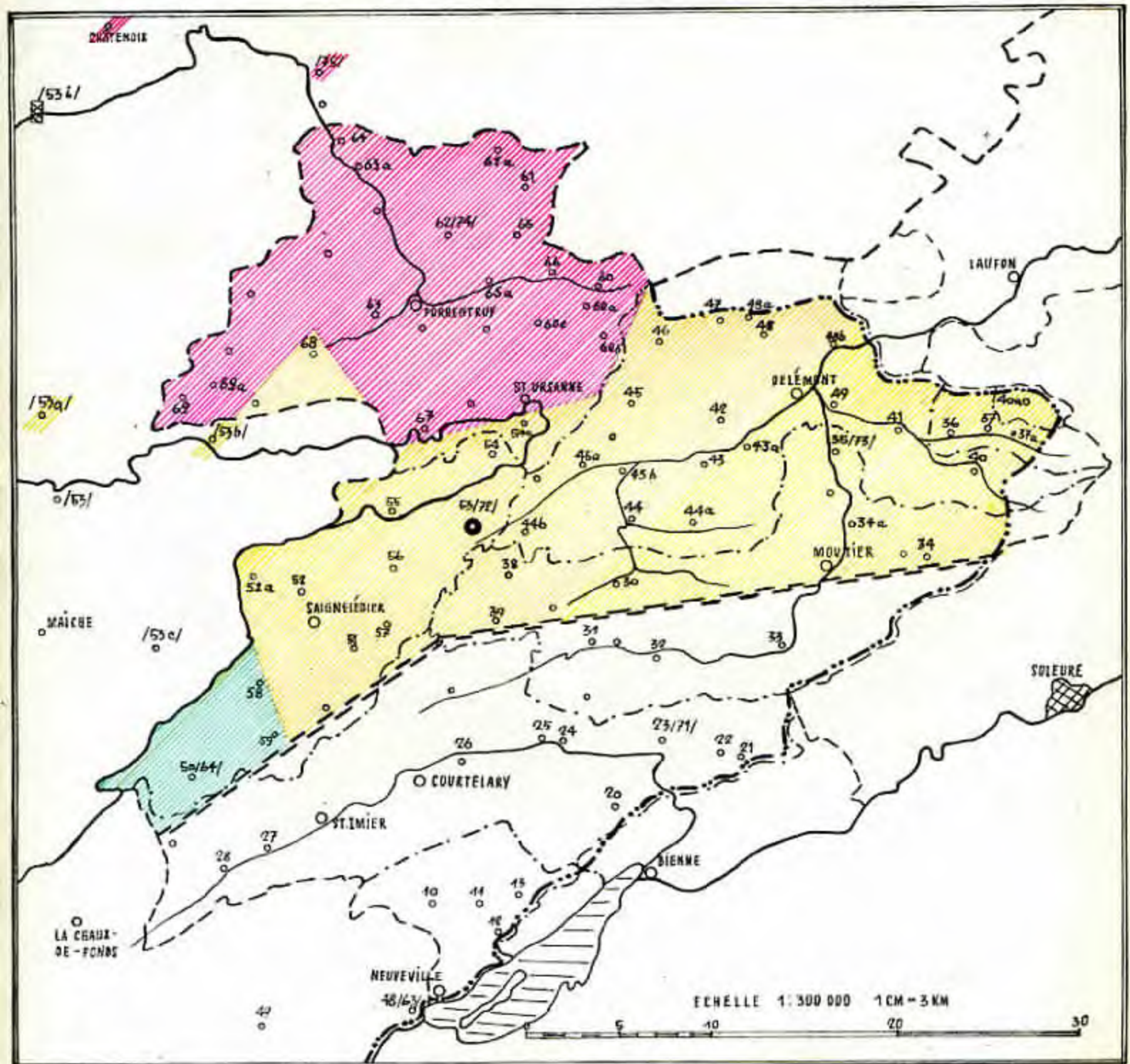






Tableau 4., complément à la carte 4.

	hiver	fer	terre	herbe	char	gerbe	viande /chair/
	698/44	652/78	1299/170	686/189	235/147	641/197	1383/219
Joncherey /75/	ivl̥ɛr	f̥l̥r	t̥ɛr	l̥ɛr	tchɛrɛ	dj̥l̥ɛr	tch̥i, tch̥ɛ
Rougegoutte /65/	iv̥ɛ	f̥ɛ	t̥ɛr	ɛr	tche	dj̥ɛr	tche
Châtencis /Vauth./	huv̥iɛ	f̥f̥ɛ	t̥f̥ɛrɛ	f̥ɛrbe	tch̥f̥ɛ	dj̥f̥ɛrbe	tch̥f̥ɛ
Montbéliard /Contej./	huv̥ɛ	f̥ɛ	t̥ɛrre	h̥ɛrbe	tchaf	-	tchaf
Bournois /Roussey/	uv̥ɛ	f̥ɛ	t̥ɛr	ɛr	tchɛ	dj̥ɛr	tchɛ
Villers-la-Ville/55/	iv̥ɛ	f̥ɛ	t̥ɛr	ɛr	tchɛ	dj̥ɛr	-
Clerval /54/	iv̥ɛ	f̥ɛ	t̥ɛr	ɛr	t̥ɛ	dj̥ɛr	-
Voujeaucourt (53h)	iv̥ɛ,	f̥ɛ,	t̥ɛr	ɛr	tchɛ,	dj̥ɛr	tchɛ,
Montchérourx (53a)	uv̥ɛyɛ	f̥ɛyɛ	t̥ɛyɛr	ɛyɛr	tchɛyɛ	dj̥ɛyɛr	tchɛyɛ
St.Hippolyte /53/	uv̥ɛ	f̥ɛ	t̥ɛr	ɛr	tchɛ	dj̥ɛr	-
Vaufrey (53b)	uv̥ɛ,	f̥ɛ,	t̥ɛr	ɛr	tchɛ,	dj̥ɛr	tch̥i,
Damprichard /Gram./	uv̥ɛ	f̥ɛ	t̥ɛr	ɛr	tchɛ	dj̥ɛr	tchɛ
Pierrefontaine (53g)	-	f̥ɛ	t̥ɛr	ɛr	tchɛ	dj̥ɛr	tchɛ
Luhier (53f)	-	-	-	-	-	-	-
Le Russey (53e)	uv̥ɛ	f̥ɛ	t̥ɛr	ɛr	tchɛ	dj̥ɛr	tchɛ
La Grand'Combe/Boil./	ɔ̥v̥ɛ	f̥ɛ, f̥ɛ	t̥ɛr	ɛrɛ	tchɛ	dj̥ɛr	tchɛ
Court 33 (58)	ɔ̥v̥ɛ	f̥ɛ	t̥ɛr	ɛr	tchɛ	dj̥ɛr	tchɛ
Sombeval 25 (57)	ɔ̥v̥ɛr	f̥ɛr	t̥ɛr	ɛr	tchɛr	dj̥ɛr	tchɛr
Péry 23 /71/	ɔ̥v̥ɛr	f̥ɛr	t̥ɛyɛr	ɛr	tchɛr	dj̥ɛr	tchɛr
Plagne 22 (56)	ɔ̥v̥ɛr	f̥ɛr	t̥ɛr	ɛr	tchɛr	dj̥ɛr	tchɛr
Orvin 20 (55)	ɔ̥v̥ɛr	f̥ɛr	t̥ɛr	ɛr	tchɛr	dj̥ɛr	tchɛr
Lamboing 13 (54)	uv̥ɛr	f̥ɛr	t̥ɛr	ɛr	tchɛr	dj̥ɛr	tchɛr
Landeron (48)/33/	ɛv̥ɛr	f̥ɛr	t̥ɛr	ɛr	tchɛr	dj̥ɛr	tchɛr
Savagnier (49)	ɔ̥v̥ɛr	f̥ɛr	t̥ɛr	ɛr	tchɛr	dj̥ɛr	tchɛr

CARTE 5.

lat. -iculu aboutit à : -ēy, -ꝛāy, -āy, -ēy:

-  -ēy : butticula > botēy ; v. remarque page
-  -ꝛāy : butticula > botꝛāy
-  -āy : butticula > botāy
-  -ēy : butticula > botēy

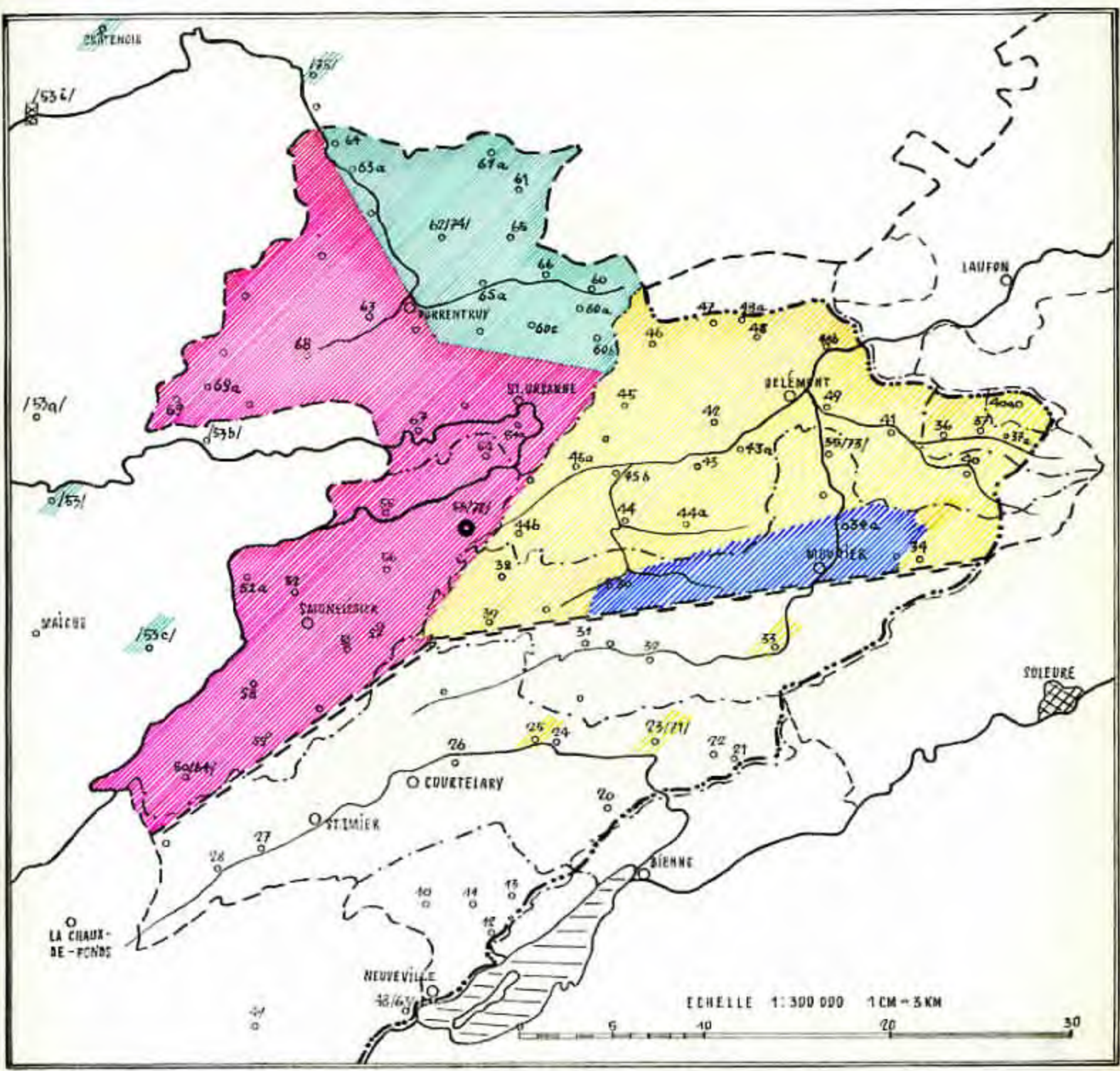





Tableau 5., complément à la carte 5.

	bouteille 164/125	oreille 946/423	orteil 950/	soleil 1241/	corbeau 324/
Joncheray /75/	bột ễy	ờrây	ặt chây	srây	-
Rougegoutte /85/	bột ễy	ờrây	ặt chây	srây	-
Châtenois /Vauth./	bouteille	araille	atchail	s'ra.ye	oonâille
Montbéliard /Contej./	bout ôille	ar ôille	ât ch ôille	ser ôil	coân ôille
Bournois /Roussy/	b ắt ễy	ắrây		sắrây	kắ nậy
Villers-la-Ville/55/	b ắt ễy	ắrây	ặt chây	sắrây	kắ nậy
Clerval /54/	b ắt ễy	ắrây	ặt ch ắ ễy	sắrây	kắ n ắy
Voujeaucourt (53h)	-	-	-	-	-
Mortchêroux (53a)	-	-	-	-	-
St.Hippolyte /53/	b ắt ắy	ờrắy	ặt chắy	srắy	kắ nắy
Vaufrey (53b)	-	-	-	-	-
Dazprichard /Gram./	b ắt ắy	ắrắy	ắt chay	srắy	kắ ắn ắy
Pierrefontaine (53g)	-	-	-	-	-
Luhier (53f)	-	-	-	-	-
Le Russey (53e)	-	-	-	-	-
La Grand'Combe/Boil./	b ắt ễy	ắrắy	ặt ch ắy ắ	srắy ắ	kắ nắy
Court 33 (58)	bột ễy	ắrắy	-	s ắ ắrắy	-
Sombeval 25 (57)	bột ễy	ắrắy	-	-	-
Péry 23 /71/	bột ắy	ờrắy	ắrt ắ	sắl ắ	-
Plagne 22 (56)	bột ắy	ắrắy	-	-	-
Orvin 20 (55)	bột ắidy	ắrắidy	-	-	-
Lamboing 13 (54)	bột ắy	ắrắy	-	-	-
Landeron (48) /83/	bot ắy	ờrắy	-	sắl ắ	-
Savagnier (49)	bột ễy	ờrắy	-	-	-

CARTE 6.

Lat. cl. devient : ζy , sy, ch :

-  ζy : clave > $\zeta y\bar{e}$
-  sy : clave > sy \bar{e}
-  ch : clave > ch \bar{e}

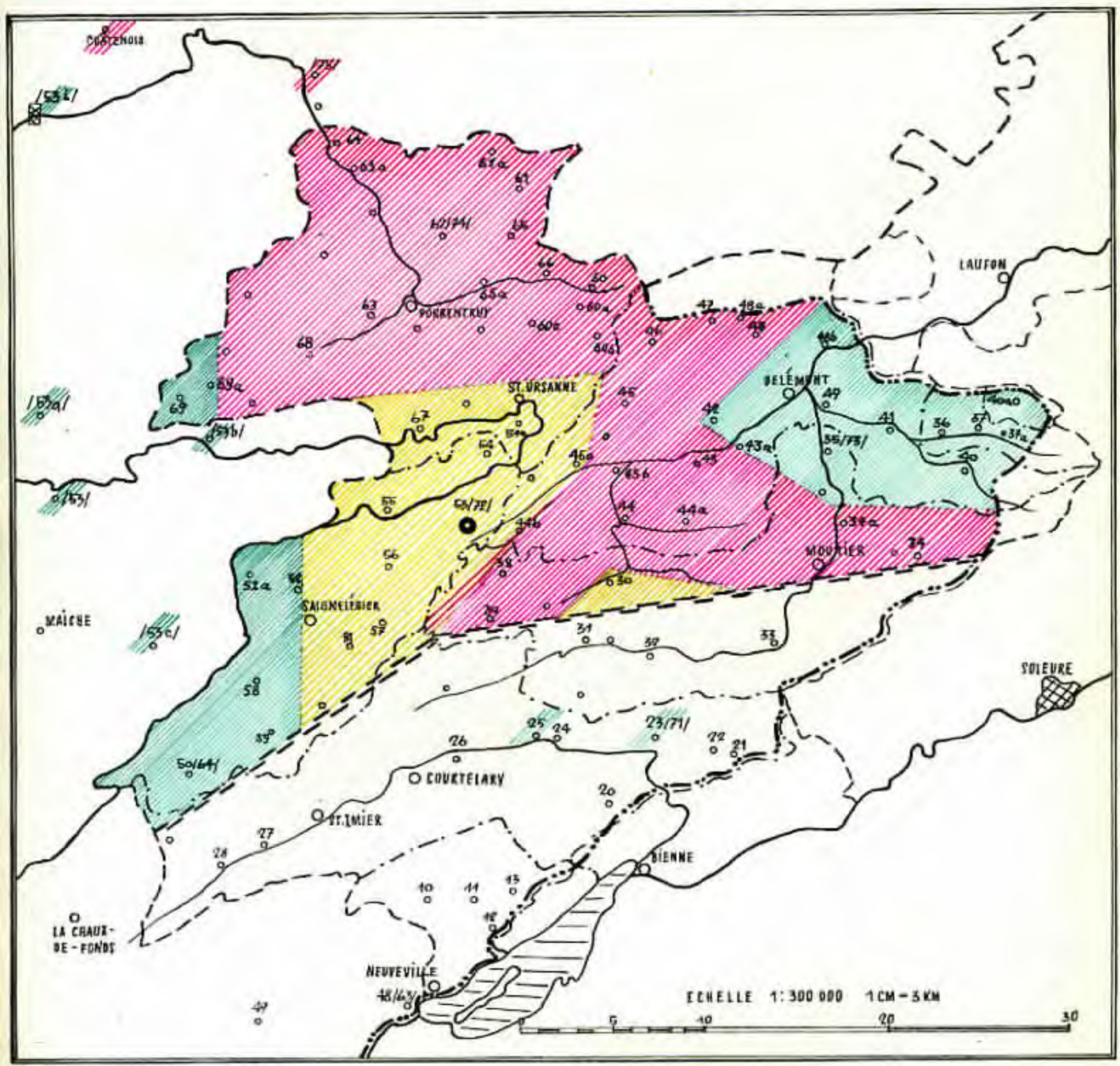





Tableau 6., complément à la carte 6.

	clef 301/103	clarté clair 299/234	fermez (11) ferme 554/94	cercle 213/154	enclume 457/	oncle 941/	clocher cloche 303/104
Joncheroy /75/	sə̃	ʃə̃rtə̃	ʃə̃t	sə̃t	ə̃tə̃n	ʃə̃	syə̃tə̃hɪ̃
Rougegoutte /85/	ʃə̃	ʃə̃chə̃	ʃə̃t	sə̃t	ə̃tə̃m	ʃə̃	syə̃tə̃chĩ
Châtenois /Vauth./	c.haf	c.hai	c.hôre	çac.he	onc.hêne	onc.hoi	c.yət.che
Monthéliard /Contaj./	chaie	chai	chôre	çoché	anchene	onchet	sutchie
Bournois /Roussey/	kyā̃	kyā̃	kyūr	sə̃ky	aky m	ʃkỹ	kyət.chĩ
Villers-la-Ville/55/	tyā̃	tyā̃	tyōjā̃	sə̃ky	ə̃tyə̃m	ʃkỹ	tyə̃tə̃chə̃
Clerval /54/	tyā̃	tyā̃rtə̃	tyōt	sə̃ky	ə̃tyōn	ʃtyō	kyə̃tə̃chĩ
Voujeaucourt (53h)	che	che	cho	sə̃ch	-	-	sətchi
Montechéroux (53a)	chā̃	chā̃	cho	sā̃ch	-	-	sətchi
St. Hippolyte /53/	chā̃	chə̃rās	-	sə̃rj	ə̃tyə̃m	ʃchā̃	sə̃tə̃chə̃
Vaufrey (53b)	che	che	cho	sə̃t	-	-	sətchi
Damprichard /Gram./	chā̃	chā̃	chūr	sach	ʃchə̃n	-	sətch
Pierrefontaine (53g)	cha	cha	cho	sach	-	-	chətchi
Luhier (53f)	-	-	cho	sach	ochan	-	-
Le Russey (53e)	chā̃	chā̃	cho	sə̃ch	-	-	chətchi
La Grand'Combe/Boil./	kyā̃	-	kyūtā̃	sə̃kyā̃	ʃkyōn	ʃkỹ	kyət.chĩ
Court 33 (58)	tyā̃	tyā̃	tō	sā̃rtə̃	otyen	-	tyə̃tchi
Sombeval 25 (57)	chər	chār	chə̃(u)	charch	-	-	-
Péry 23 /71/	chər	chə̃rās	-	sā̃rch	ʃchə̃n	ʃchā̃	-
Plagne 22 (56)	kyər	kōr	kyā̃	sarkyi	-	-	kyət.chĩ
Orvin 20 (55)	tyār	tyār	tyā̃	sə̃rty	-	-	-
Lamboing 13 (54)	tyār	tyār	tyoe	sə̃rtə̃	ə̃tyə̃n	-	-
Landeron (48)/63/	kyār	tyār	kyz	sə̃rky	ʃtyā̃n	ʃky	kyə̃t.chĩ
Savagnier (49)	kyār	kyār	kyā̃	sə̃rky	-	-	kyə̃t.chĩ

Carte 7.

lat. l- à l'initiale du mot, ou bien reste intacte, ou bien aboutit à y-:

-  y- : luna > yūn , linteolu > yusū, ,ysū, , lectu > yē, yī, vr
-  l-, y- / y-, l- : luna > lēn , linteolu > ysū, , lectu > yē, lī, vr
yūn , ysū, yē, lī, vr
-  l- : luna > lēn , linteolu > lsū, , lectu > lē, lī, vr

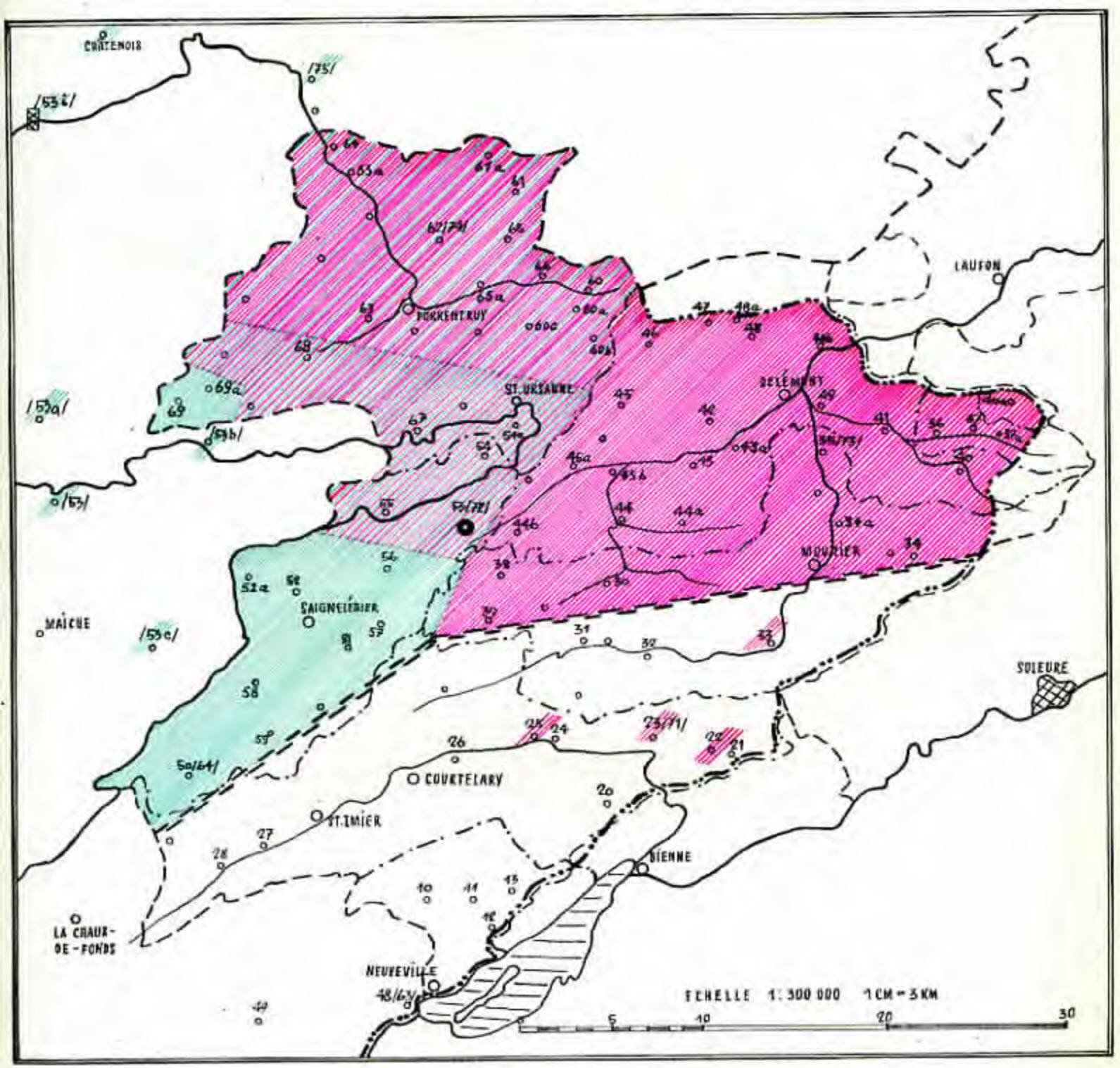





Tableau 7. ,complément à la carte 7.

	lune 788/31	lundi 787/364	lieu 460/63	(le)lit 778/124	drap de lit 426/139	(il)lit lire 774/345	lièvre 769/449
Joncherey /75/	l _{ən}	lo _ə d _i	-	l _ə	ls _ū	l _ə	l _ə vr
Rougegoutte /65/	l _{ən}	lo _ə d _i	-	l _ə	ls _ū	l _ə	l _i vr
Châtenois /Vauth./	l _ə ns	-	-	l _ə	le _g ûe	la _i re	l _i evre
Montbéliard /Contej./	le _ū ne	-	yue	l _ə	les _{ue}	l _é re	(ase)
Bournois /Roussey/	l _{ən}	-	-	l _ə	ls _ū	l _{ər}	l _i vr
Villers-la-Ville /55/	l _{ən}	lo _ə d _i	-	l _ə	l _ə s _ū	l _ə	l _i vr
Clerval /34/	l _{ən}	lo _ə d _i	-	l _ə	ls _ū	l _i	l _i vr
Voujeaucourt (53h)	lo _{en}	l _ū di	-	l _ə	-	-	l _i ,vr
Montechéroux (53a)	l _{ən}	l _ū di	y _ū	le, l _ə	-	-	l _i vr
St. Hippolyte /53/	lo _{ən}	lo _ə d _i	-	l _ə	ls _ū	l _ə	l _ə vr
Vaufrey (53b)	l _{ən}	l _ū di	y _ū	l _ə	-	-	l _i vr
Damprichard /Gram./	l _{ən}	l _ū di	-	l _ə	ls _ū	l _{ər}	l _i vr
Pierrefontaine (53g)	len	l _ū di	-	le	-	-	livr
Luhier (53f)	lo _{en}	l/ō _ə /di	-	le	-	-	-
Le Russey (53e)	lo _{ən}	l _ū di	-	l _ə	-	-	l _i ,vr
La Grand'Combe/Boil./	ln _ə	l _ū d _i	ly _ū	l _ə	ls _ū	l _{ər}	l _i vr
Court 33 (58)	y _o ən	y _o ēd _ə	y _ū	y _i	Is _ū n	y _o er	y _i v _o ,r
Sombeval 25 (57)	ysn	y _ə d	-	y _ə	-	y _o er	y _i ,v _o ,r
Péry 23 /71/	y _o ən	y _ə d _ə	y _{ūr}	y _ə	ys _o ē	y _o ē	l _i ,vr
Plagne 22 (56)	y _{ən}	y _ā g _i d _ə	y _ū ,	y _ə	y,soe	y _o er	y _i ,v _o ,r
Orvin 20 (55)	dysn	dy _ə d _ə	dy _ū ,	dy _ə y	tys _o eu	dy _i r,	dy _i ,vr
Lamboing 13 (54)	(bāl)	dy _ə	y _ū ,	y _i ,	y _ā su	y _i r	l _i ,v _o ,r
Landeron (48)/63/	lo _{ən}	dy _ə	-	y _i ,	y _ā so	y _i r	l _ā ,vr
Savagnier (49)	lo _{ən}	dy _ə	-	y _i ,	y _ā so	y _i (_ā)r	l _ə v _o ,r

CARTE 8.

Lat. -rd-, -rt- aboutissent respectivement à : -dj-, -tch-; -rd-, -rt-; -d-, -t-:

-  -dj-, -tch- : corda > kō₂dj, kũ₂dj ; porta > pō₂tch, pũ₂tch
-  -rd-, -rt- : corda > kō₂rd ; porta > pō₂rt
-  -d-, -t- : corda > kũ₂d ; porta > pũ₂t.

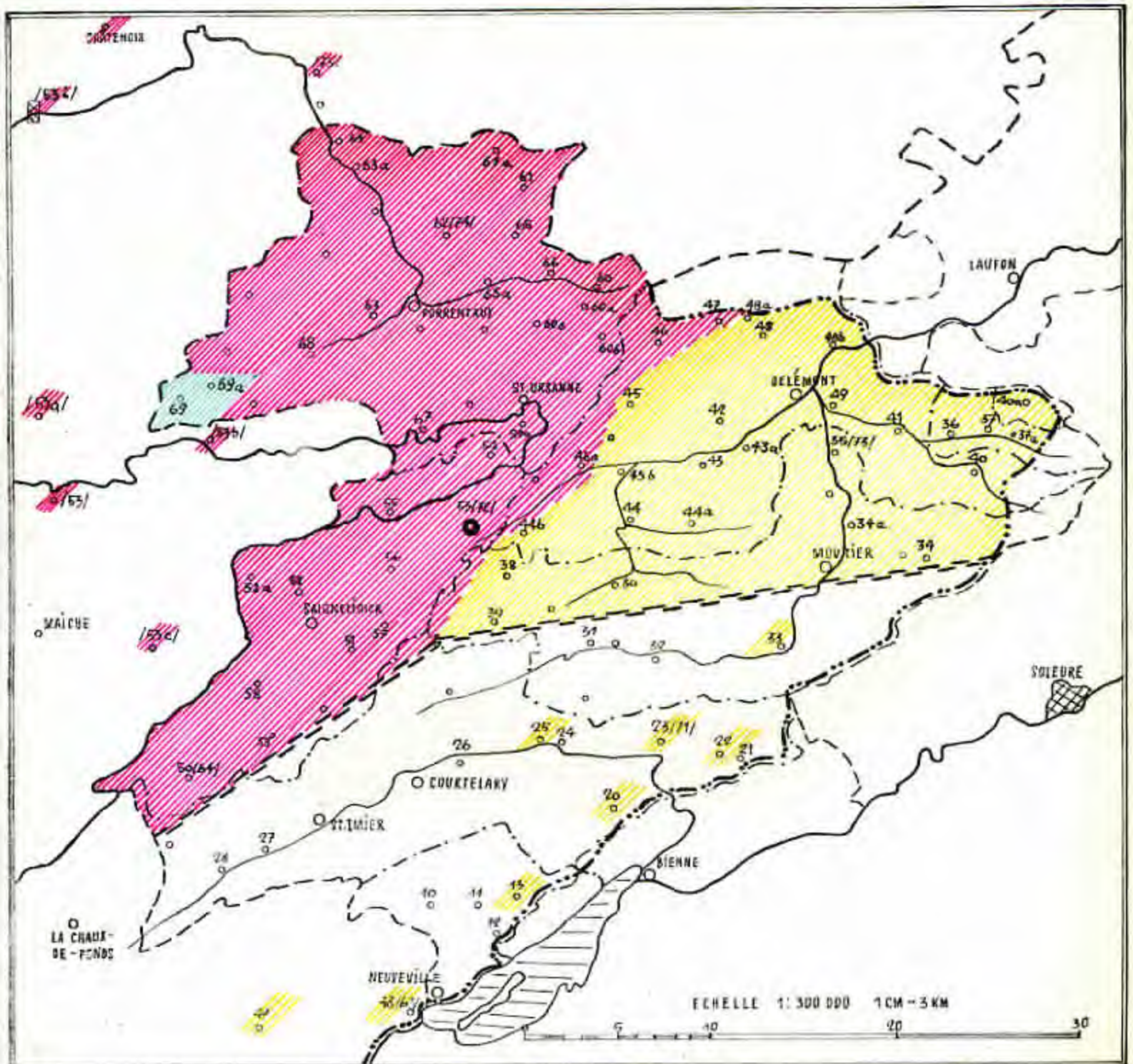


Tableau 8. , complément à la carte 8.

	corde 325/151	garder 626/187	mardi 613/	mercredi 639/	verts 1376/396	jardin /courtil/ 712/292	porte 1062/99
Jonsherey /75/	kɛ̃ɑ̃dj	ɛ̃ɑ̃djɛ̃	mɛ̃djɪ	mɛ̃kyɛ̃djɪ	ɛ̃ɑ̃dj	tʃyɔ̃tchi	pɔ̃tch
Rougegoutte /65/	kɔ̃dj	vɔ̃djɛ̃	mɑ̃djɪ	mɛ̃kyɛ̃djɪ	vɛ̃ɑ̃dj	tʃyɔ̃tchi	pɔ̃tch
Châtenois /Vauth./	coũedje	vɑ̃djaf	maɪdjɪ	-	vɑ̃dje	t.yɛ̃tchi	poũetche
Montbéliard/Contej./	côdje	vôdjai	maɪdjɪ	mêquedji	vodje	quetchi	pôteche
Bournois /Russey/	kɔ̃dj	vôdjɛ̃	mɑ̃djɪ	mɛ̃gdjɪ	vôdj	ktchi	pɔ̃tch
Villers-la-Ville/55/	kɔ̃dj	gɔ̃djɛ̃	mɑ̃djɪ	mɛ̃gdjɪ	vôdj	ktchi	pɔ̃tch
Clerval /54/	kɑ̃dj	gɔ̃dyɛ̃	mɑ̃djɪ	mɛ̃gdjɪ	vôdy	ktchi	pɑ̃tch
Voujeaucourt (53h)	kosdj	ɛ̃ɑ̃djɛ̃	-	-	vodj	tʃỹtchi	potch
Montchérourx (53a)	kɑ̃ɑ̃dj	ɛ̃ɑ̃djɛ̃	-	-	vɛ̃ɑ̃dj	kɔ̃tchi	pɑ̃ɑ̃tch
St.Hippolyte /53/	kɔ̃dj	ɛ̃ɑ̃djɛ̃	mɑ̃djɪ	mɛ̃gdjɪ	vɛ̃ɑ̃dj	kɔ̃tchi	pɑ̃tch
Vaufrey (53h)	kɑ̃ɑ̃dj	ɛ̃ɑ̃dje	-	-	vɛ̃ɑ̃dj	tʃỹti	pɑ̃ɑ̃tch
Damprichard /Gram./	kɑ̃ɑ̃dj	vɛ̃ɑ̃djɛ̃	mɑ̃djɪ	mɛ̃kdjɪ	vɛ̃ɑ̃dj	kɔ̃tchi	pɑ̃tch
Pierrefontaine (53g)	kɔ̃da	ɛ̃ɑ̃da	-	-	vɛ̃ɑ̃d	kɔ̃ti	pɑ̃t
Luhier (53f)	k'ɑ̃dj	-	madji	nekraɔ̃i	-	-	-
Le Russey (53e)	k'ɑ̃dj	ɛ̃ɑ̃dyɛ̃	-	-	vôdj	kɔ̃tchi	pɑ̃ɑ̃tch
La Grand'Combe/Boill./	kɑ̃ɑ̃dj	(v)ɛ̃ɑ̃djɛ̃	mɛ̃djɪ	mɛ̃kraɔ̃i	vɛ̃ɑ̃dj	ktchi	pɑ̃tch
Court 33 (58)	koãrd	(v)ɛ̃ãrdã	-	-	vãrd	tyɔ̃rtɪ	pããrt
Sombeval 2b (57)	kõrd	ɛ̃ãrdã	-	-	vãrd	koãrtɪ	põrt
Péry 23 /71/	kord	vãrdɛ̃	mẽrdɛ̃	mɛ̃koẽrdɛ̃	vãrt	koẽrtɪ	põrt
Plagne 22 (56)	korã	vardɛ̃	-	-	vãrt	koẽrtɪ	põrt
Orvin 2o (55)	kõãrd	vardã	-	-	vert	koẽrtɪ	põãrt
Lamboing 13 (54)	kõrd	ɛ̃ãrdã	-	dɛ̃mẽkr	vert	kɛ̃ãrtɪ	põrt
Landeron (48)/63/	kõrd	ɛ̃ãrdã	mãrdi	mɛ̃kraɔ̃i	vãrd	kɛ̃ãrtɪ	põrt
Savagnier (49)	kõrd	ɛ̃ãrdã	-	-	vãrt	kõrtɪ	põrt

CARTE 9.

lat. voy. + Lab. + voy. aboutit à : voy. + y + voy. ou bien: voy.+y + voy. :



-v- : habatu > ɛvũ, comparez : maturu > mɛvũ

-y- : habatu > ɛyũ, " : maturu > mɛyũ.

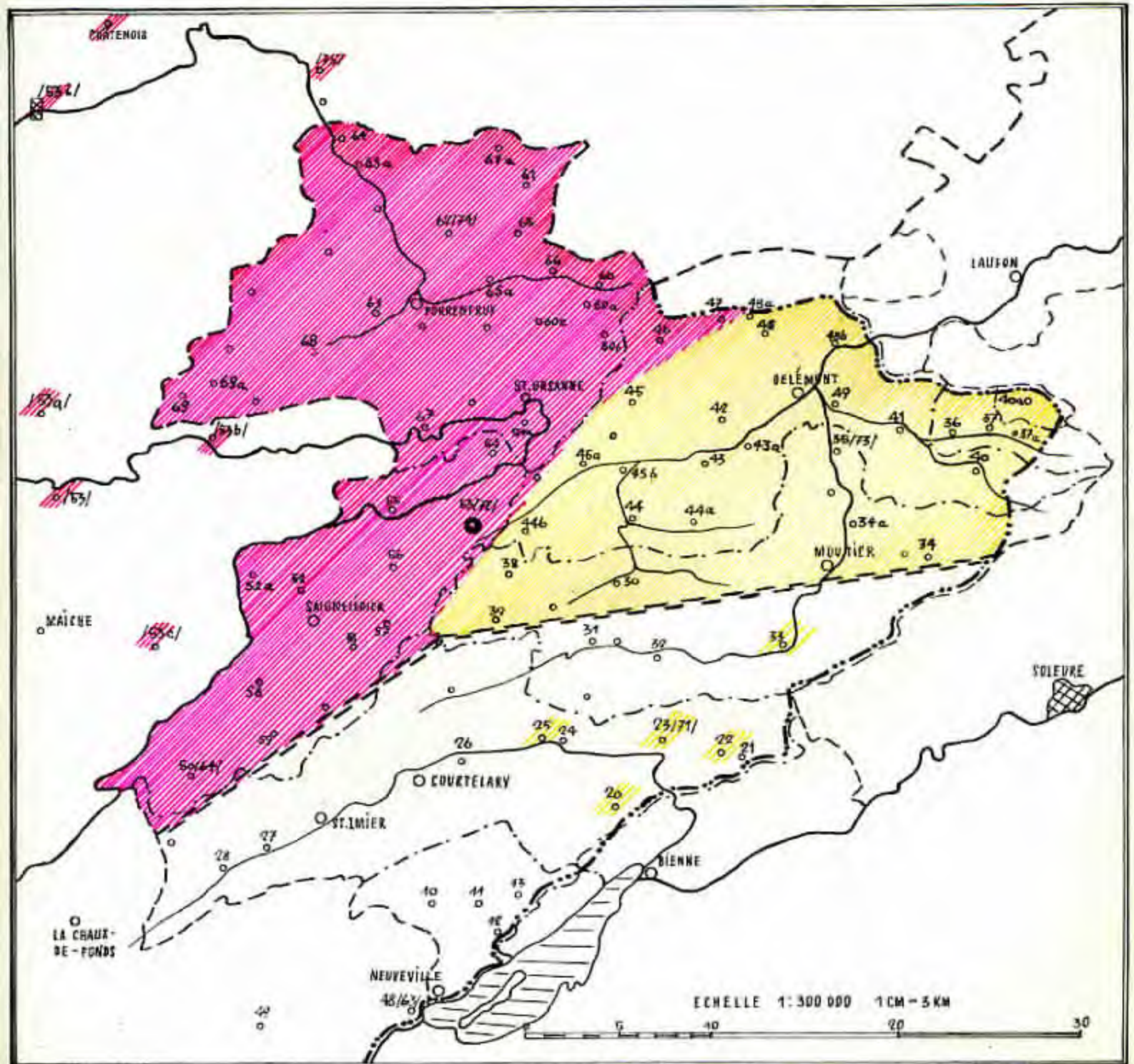
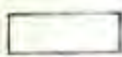


Tableau 9. , complément à la carte 9.

	su 102/386	dū 402/389	sureau 1270/	su 1203/	peur /35	peureux 1009/	mūr 891/249
Jonsherey /75/	švū	děvū	sěvū	sěvū	-	pěvrū	měvū
Rougegoutte /65/	švū, švū	děvū	sāvū	sěvū	-	pōerū	māvū
Châtenois /Vauth./	aivu	daivu	saivu	saivu	pavou	paivru	maivu
Montbéliard /Contej./	aivu	du	saivu	su	povou		maivu
Bournois /Russey/	švu	děva, du	sěvu	sěvu, su	pō	pōerōe	měvu
Villers-la-Ville/55/	švū, švū	dū	sěvūrē	sū	-	-	měvū
Clerval /54/	švū	dū	sěvūrī	sū	-	pōerōe	měvū
Voujeaucourt (53h)	-	-	-	-	-	-	měvu
Montchéroux (53a)	-	-	-	-	-	-	māvū
St. Hippolyte /53/	švū, švū	dū	sěvūrī	sěvū	-	pěvūrē	měvū
Vaufrey (53b)	-	-	-	-	-	-	měvu
Damprichard /Gram./	švu	du	sěvu	sěvu	pěvu	pěvurē	měvur
Pierrefontaine (53g)	-	-	-	-	-	-	měvu
Luhier (53f)	-	-	-	-	-	-	-
Le Russey (53e)	-	-	-	-	-	-	měvu
La Grand'Combe/Boill./	švū	-	sěvū	sěvu	pěvu	pěvurē	měvū
Court 33 (68)	ayu	dāvū	-	sayu	pāvū	-	māvū
Sombeval 25 (57)	gyu	-	-	-	payu	-	m-ayu
Péry 23 /71/	šyū	dū	sāvū	sū	-	pōerōe	māvōer
Plagne 22 (56)	gyu	du	-	-	payu	-	māyēr
Orvin 20 (55)	gyu	-	-	-	payu	-	māyu
Lamboing 13 (54)	švā	du	-	-	pōe	-	mūr
Landeron (48)/63/	zē	dā	sīrō	sū	pēr	pōerōe	mēr
Savagnier (49)	zōe	du	-	-	pōer	-	mōer

Lat. -ty-, -sy-, voy. + e + e, i aboutissent à : -j-, -z-:

Handwritten note:
Maison par
municipalité
de la carte



-j- : satione > seǰð; mansione > majð ; vicinu > vejǰ



-z- : satione > seǰð; mansione > mazð ; vicinu > vejǰ.

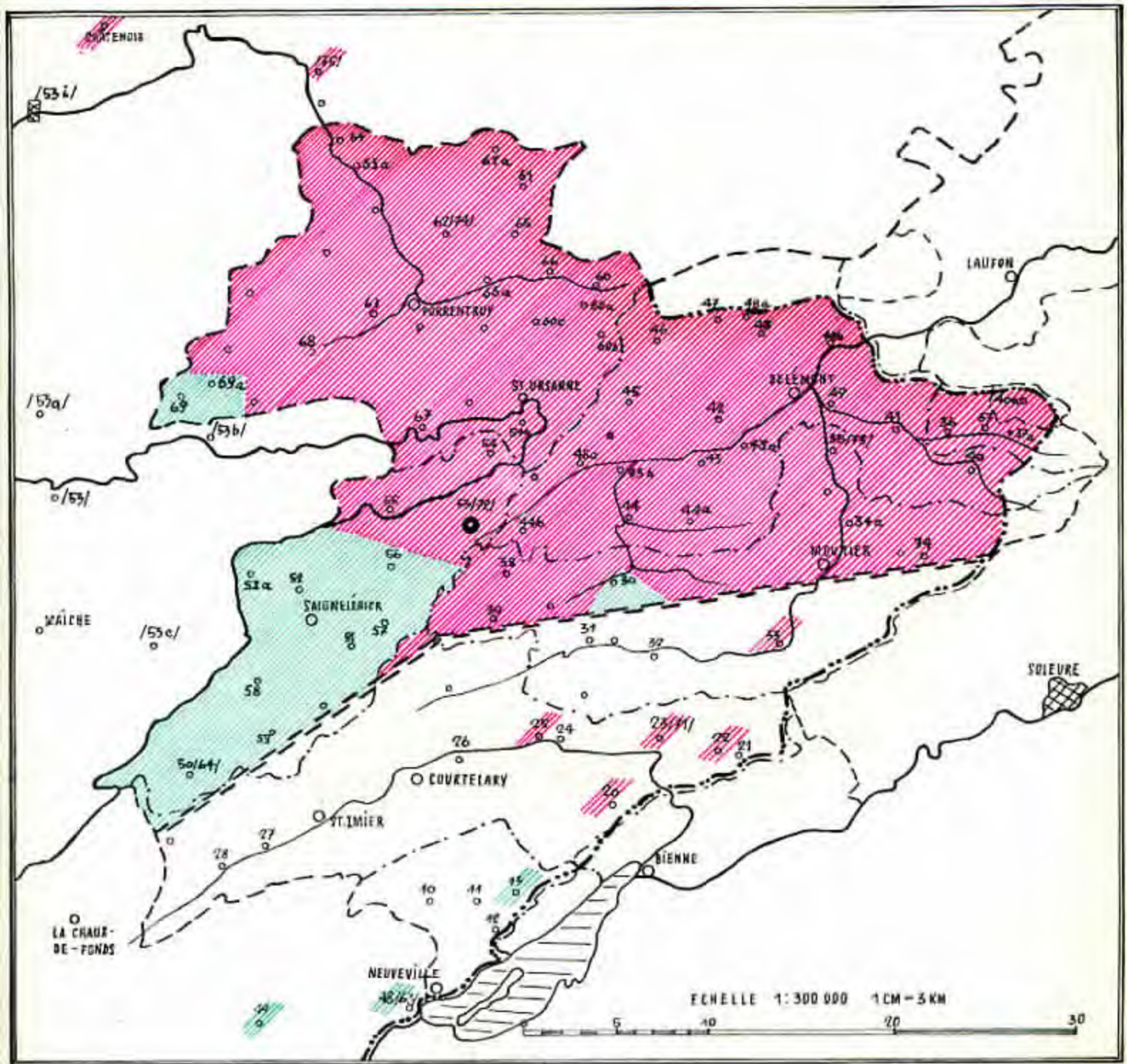
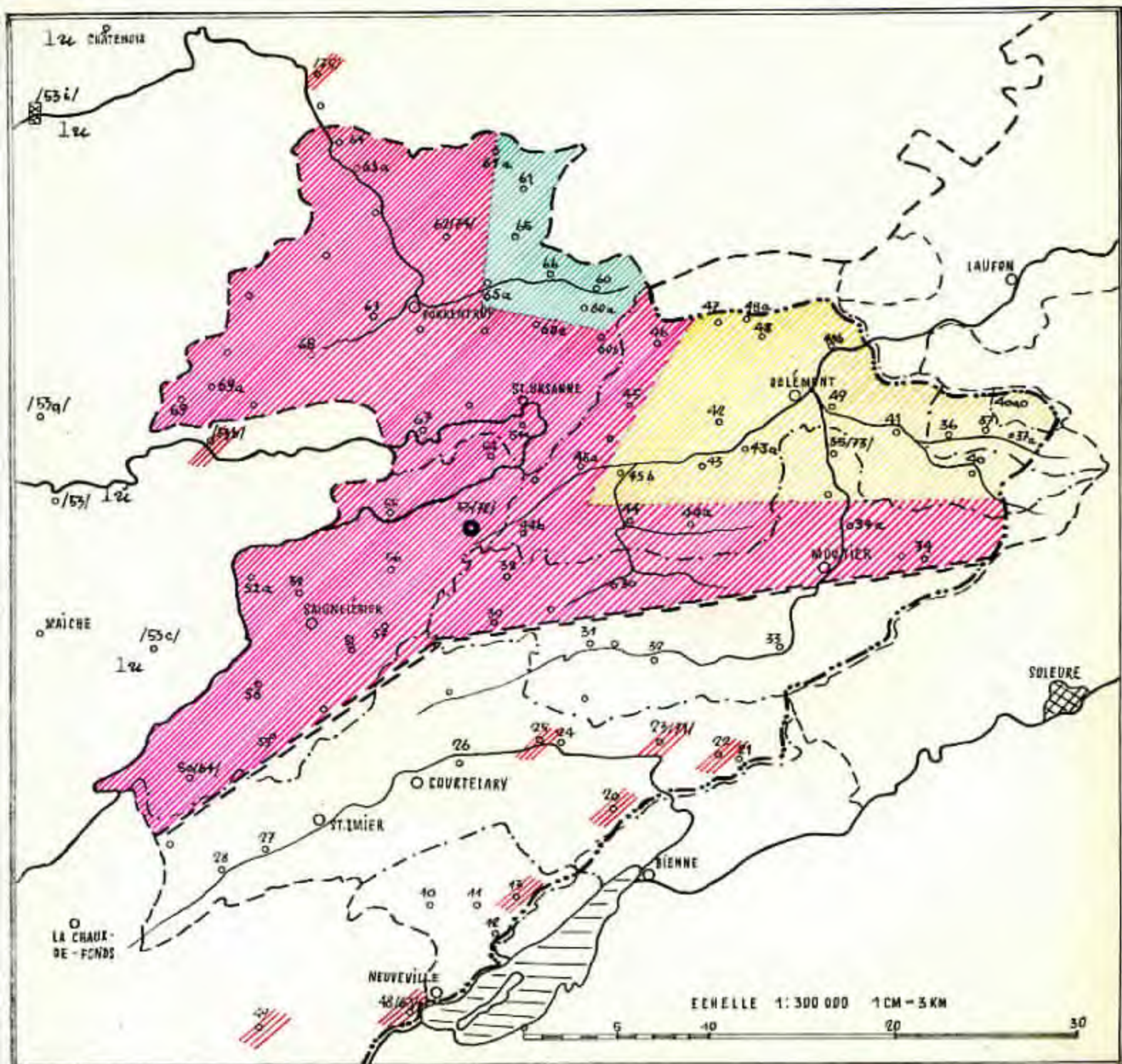
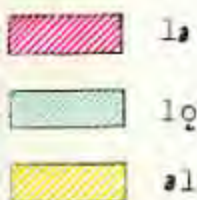


Tableau 10. servant de complément à la carte 10.

	saison	poison	(se)taire	maison	oiseau	voisin	raisin
	1182/9	1051/245	1277/311	801/	938/455	1411/354	1129/
Joncherey /75/	sājō	pəəjō	kājI _r	mājō	əəjē	vējē	rājē
Rougegoutte /85/	sōjō	pōjō	kōjI	mōjō	əjē	əəzē	rōzē
Châtencis /Vauth./	sājon	pouəjon	cājfe	mājon	ouə.jē	vaïjin	raïjin
Montbéliard /Contej./	sason	pōson, pōjon	coisie	sason	ōsē	{ végin vəgin	{ raisin raïjin
Bournois /Roussey/	səzō	pəjō	kəəjI	mājō		vəəsi	rəjI
Villers-la-Ville/55/	səzō	pəjō	kəəjI	mājō	əjē	əəzI	rəjē
Clerval /54/	səzō	pəzō	kəəzI	mōzō	əzē	vəəzI	rəzē
Voujeaucourt (53h)	-	pōzə	-	-	ōzə	vəzI	-
Montchérourx (53a)	-	pōzə	-	-	ōzə	vəzI	-
St. Hippolyte /53/	səzō	pōzō	kəzyē	məzō	ōzē	vəəzI	rəzē
Vaufrey (53b)	-	pozə	-	-	ozə	vəzI	-
Damprichard /Gram./	-	pōzə	kazI	-	ōzə	vəzI	rəzI
Pierrefontaine (53g)	-	pozə	-	-	oze	vəzI	-
Luhier (53f)	-	-	-	-	-	-	-
Le Russey (53e)	-	pōzə	-	-	ōzə	vəzI	-
La Grand'Combe/Boll./	səzō	pəzō	kəzI	mōzō	əzə	vəzI	rəzI
Court 33 (58)	sājō	pōjō	kəəjI	mājō	ōjē	vējō	rājō
Sombeval 25 (57)	səzō	pōjō	kəjI	-	ōjə	vəzē	-
Péry 23 /71/	səjō	pōjō	-	mōjā	ōjē	vējō	rəjō
Plagne 22 (56)	səjāō	pōjāō	-	mōzə	ōjə	vəjāsi	-
Orvin 20 (55)	sājō	pəəjō	-	-	əəjəi	vaïjē	-
Lamboing 13 (54)	səzō	pəəzō	-	-	ozə	vəzē	rəzē
Landeron (48) /63/	səzō	pəəzō	-	-	ozI	vəzə	rəzə
Savagnier (49)	səzō	pəəzō	kəzI,	-	ozə	vəz(y)	-

Carte 1.

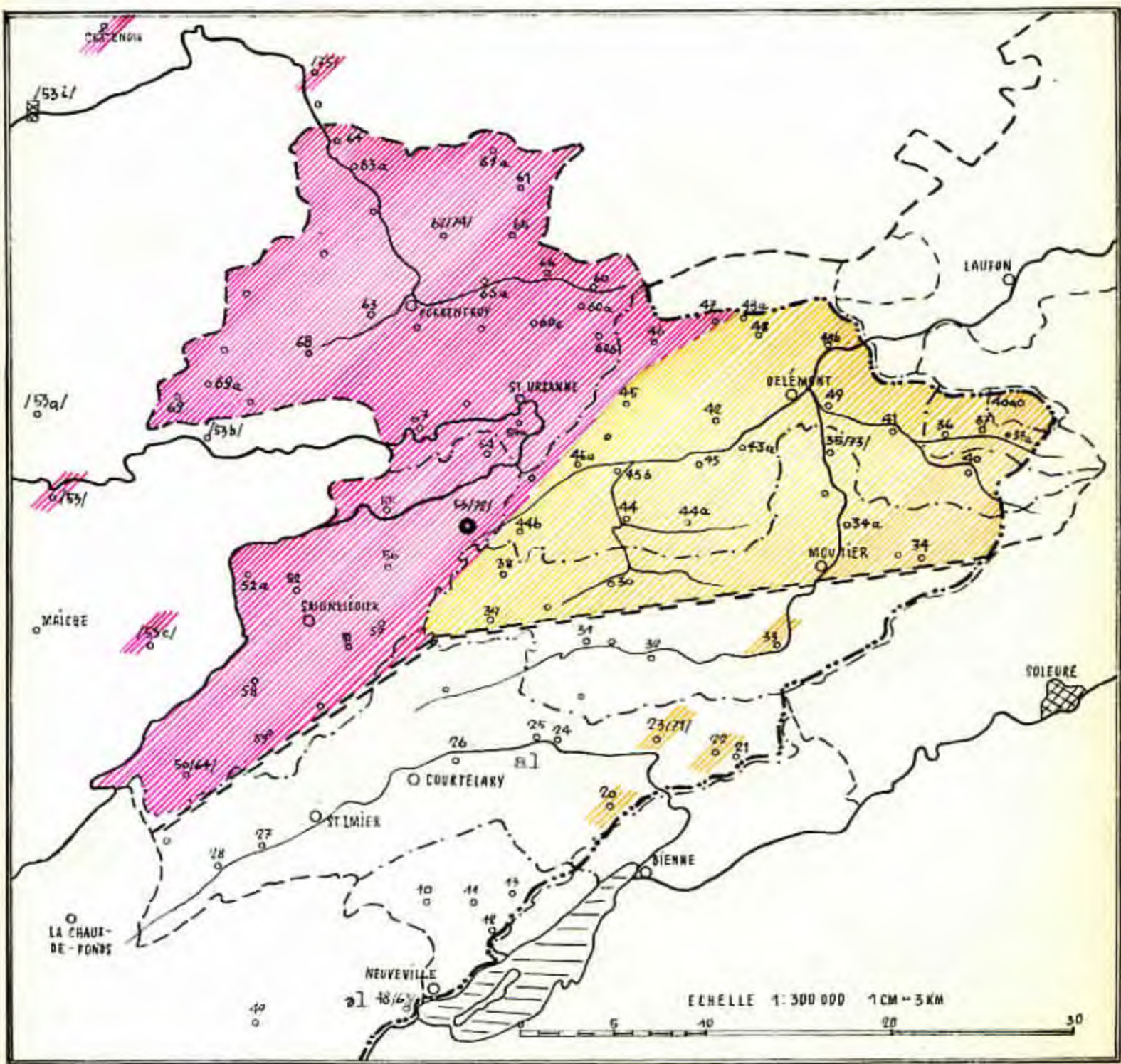
fr. " le ", article défini, devant un mot commençant par une consonne.



Carte II.





fr. " elle " devant consonne, type: elle dort: cf. Tabl. phon. col. 329

- 
-  el
-  i



Carte III.

fr. „eux”: type: je ne le dis qu'à eux: cf. Tabl.phon. col.347 et ALF, carte 525, „à eux”.

-  yū
-  yo
-  lū
-  lu

