

2.

An y dit des ribambèlles  
 De litainies de credo  
 Dains lai petét' tchaipèlle  
 Tot l'enson â câr' di bôs.  
 An y dit des ribambèlles  
 De litainies de credo  
 Dains lai petét' tchaipèlle  
 Tot l'enson â câr' di bôs.

2.

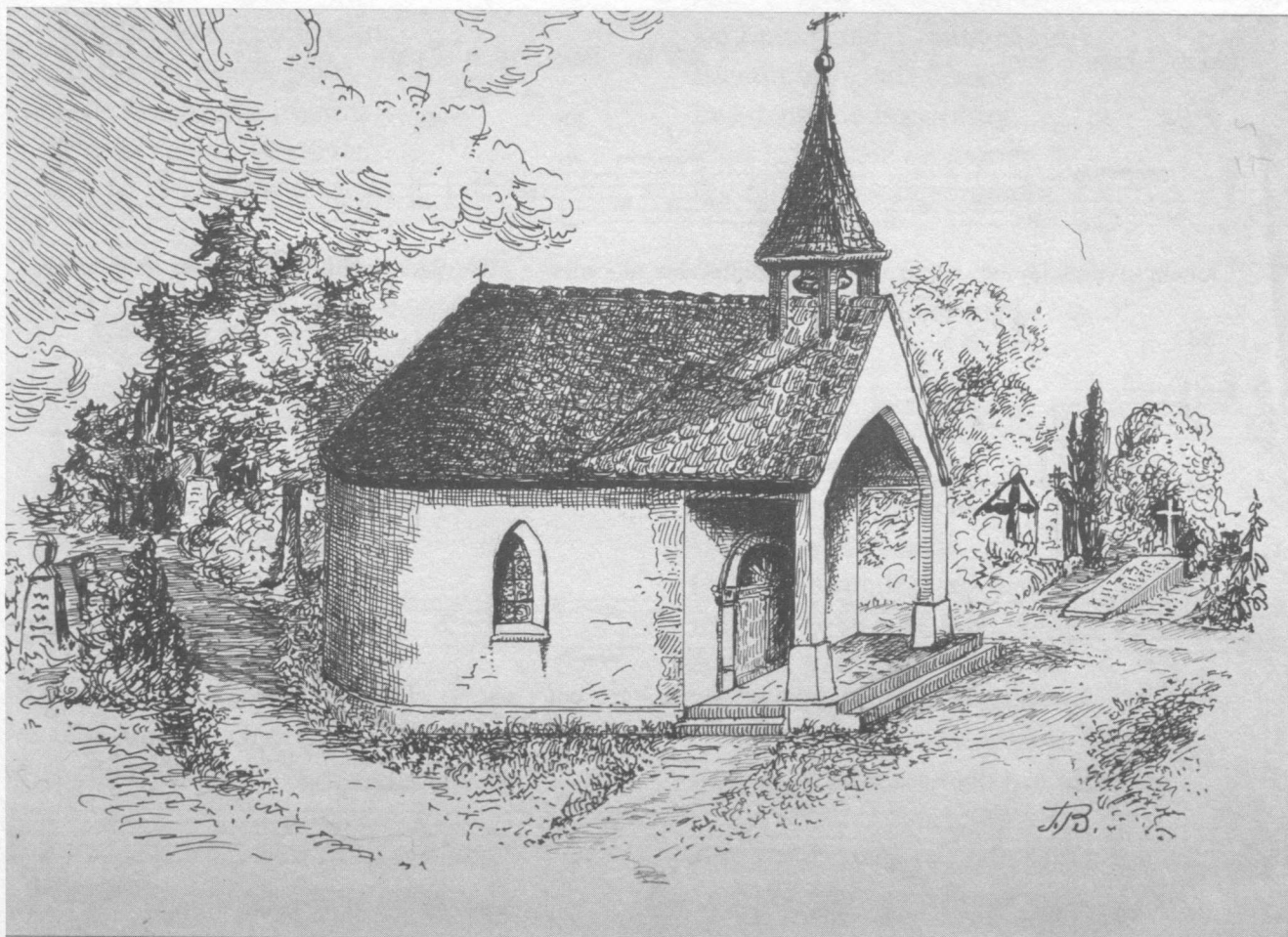
On y dit des ribambelles  
 De litainies de credo  
 Dans la petite chapelle  
 Tout là-haut au coin du bois.  
 On y dit des ribambelles  
 De litainies de credo  
 Dans la petite chapelle  
 Tout là-haut au coin du bois.

3.

An y voit veni les bèlles  
 Des galants poi derie yos  
 Tot en prayaint les donzèlles  
 Léchant tchoir' in dgenti mot.  
 Tot en prayaint les donzèlles  
 Léchant tchoir' in dgenti mot  
 Dains lai petét' tchaipèlle  
 Tot l'enson â câr' di bôs.

3.

On y voit venir les belles  
 Des galants derrière elles.  
 Tout en priant les demoiselles  
 Laisent tomber un gentil mot.  
 Tout en priant les demoiselles  
 Laisent tomber un gentil mot  
 Dans la petite chapelle  
 Tout là-haut au coin du bois.



Laufon