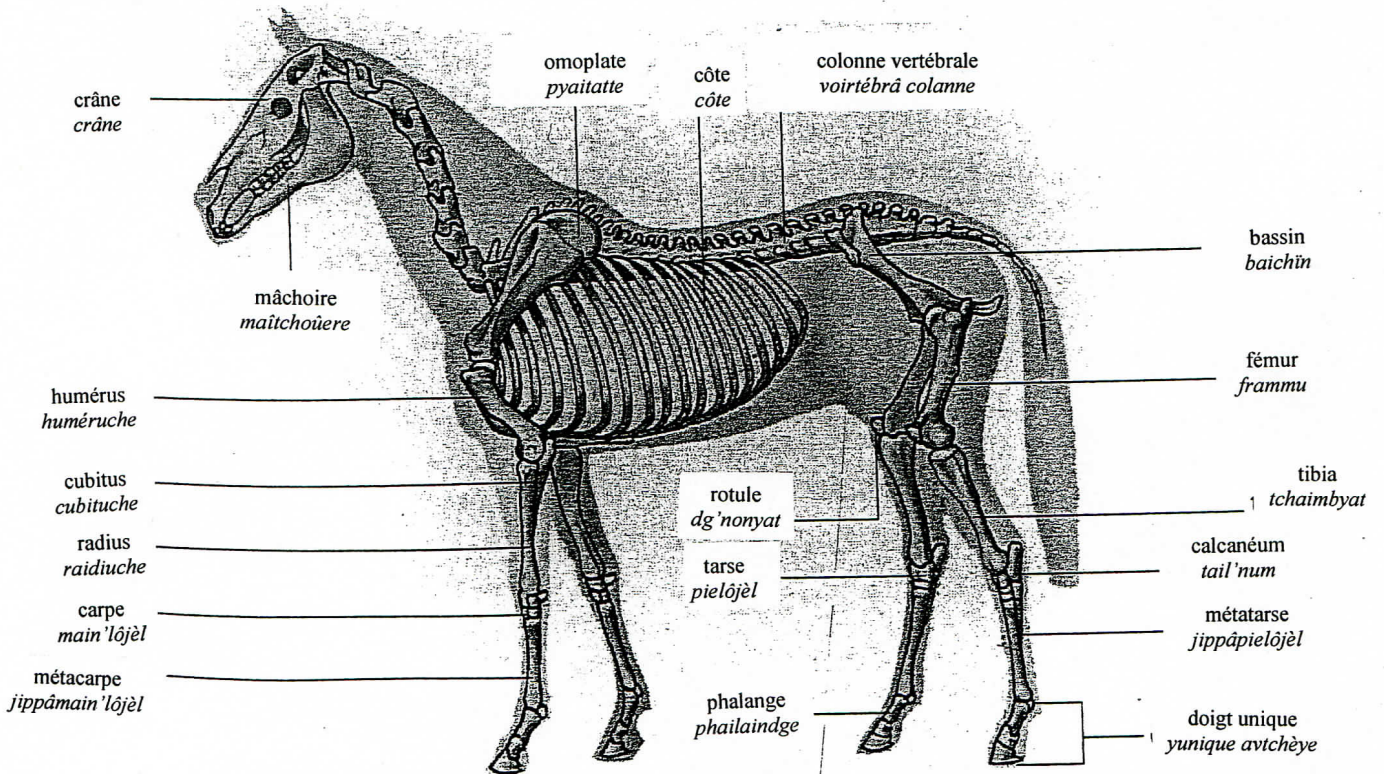
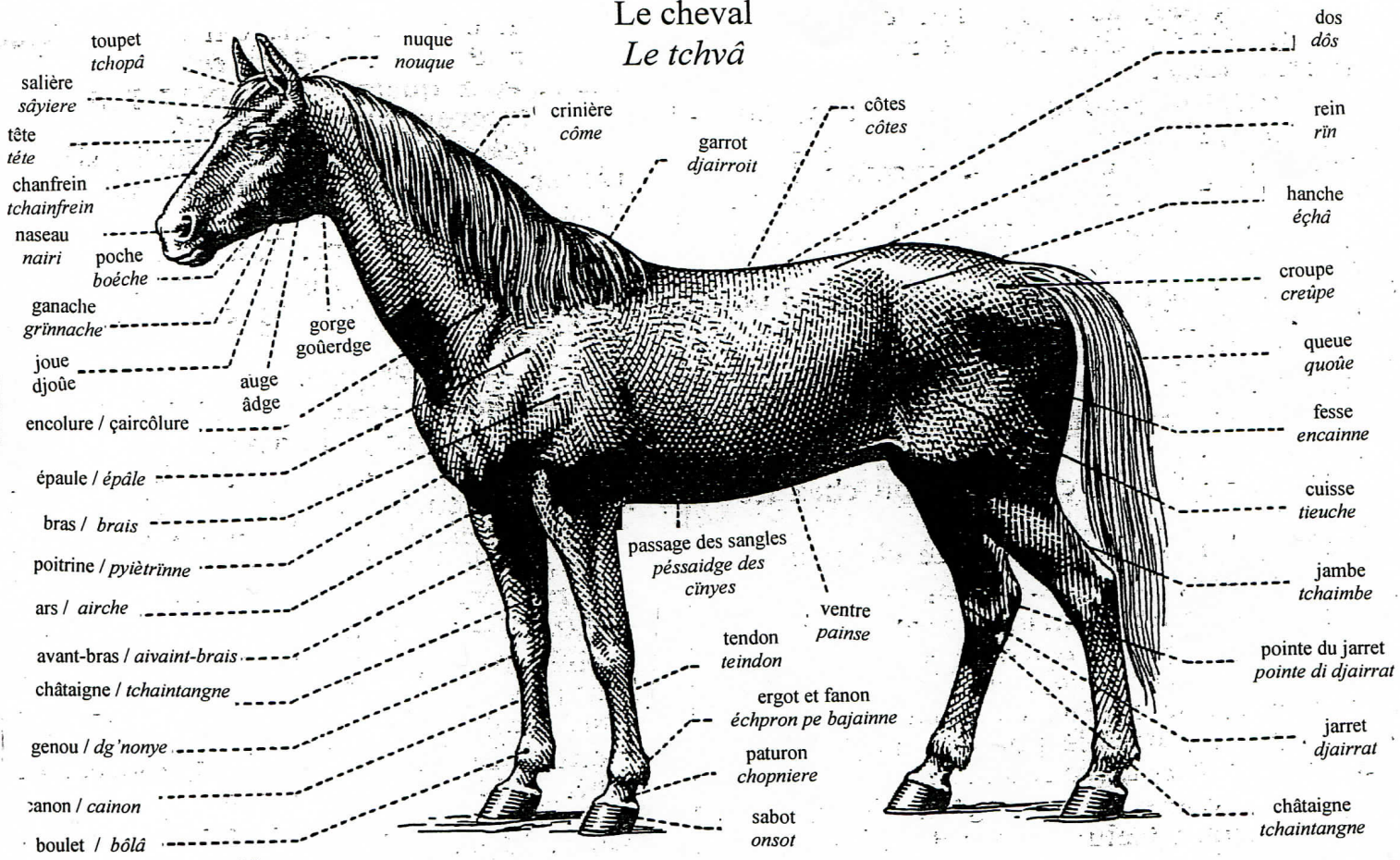
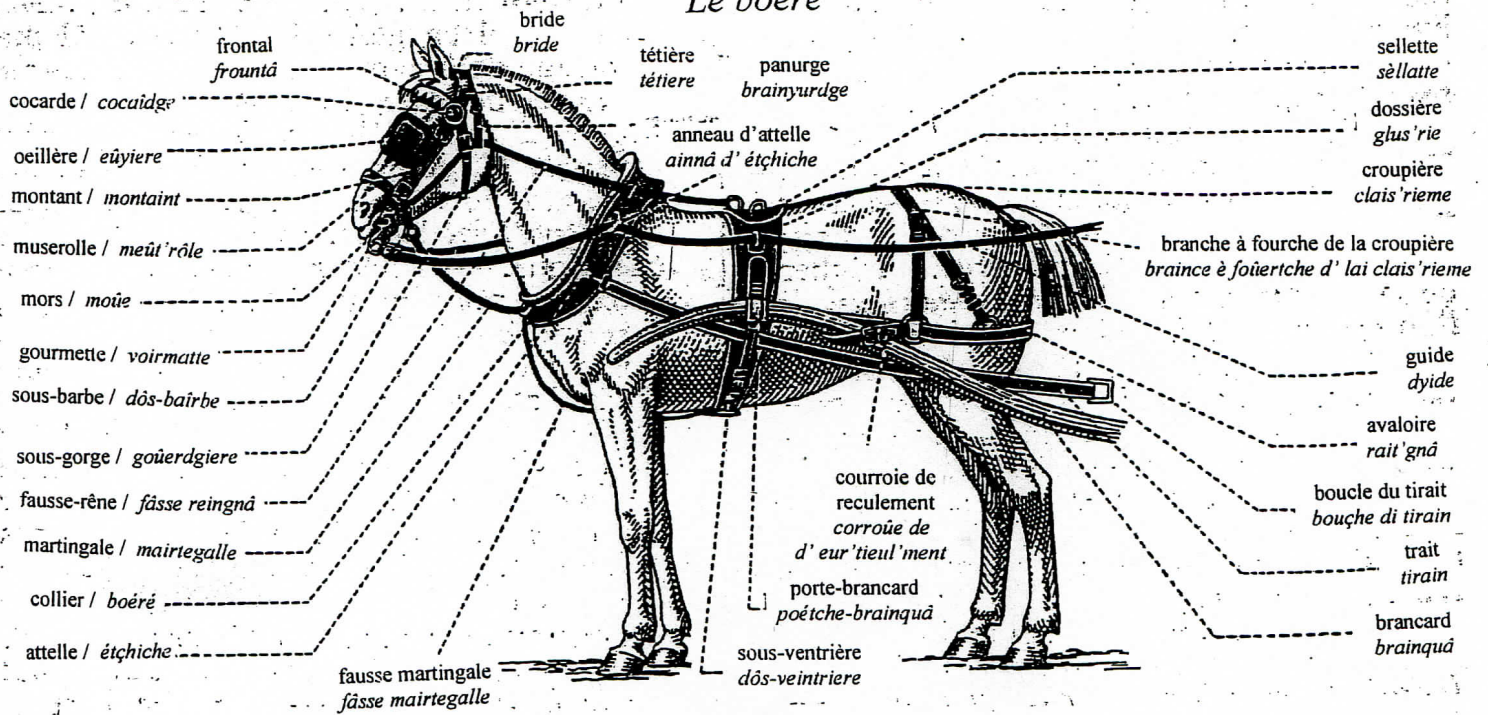


Le cheval Le tchvâ

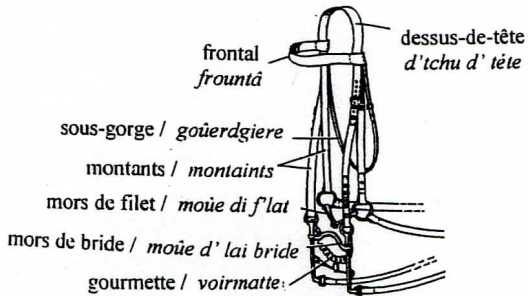


Morphologie et squelette du cheval
Frame pe échquelètte di tchvâ

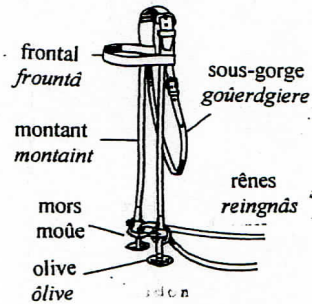
Le harnais Le boère



bride bride

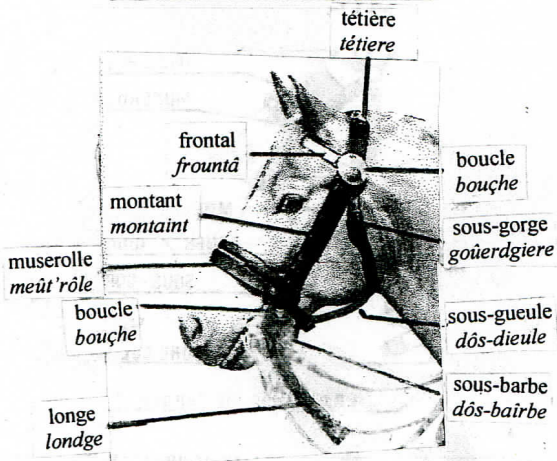


bridon brid'lat



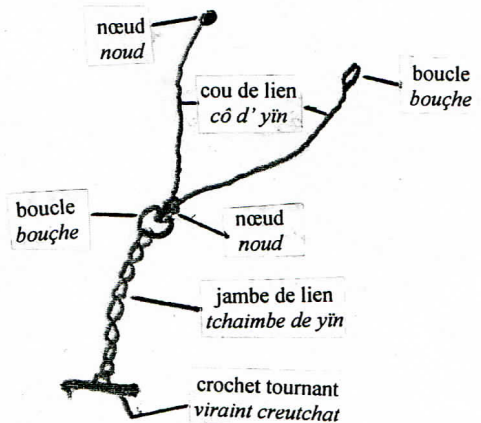
chevêtre ou licol tchvâtre obîn licô

(pour attacher ou conduire un cheval)



licol ou licou licô

(pour attacher un cheval ou une vache)



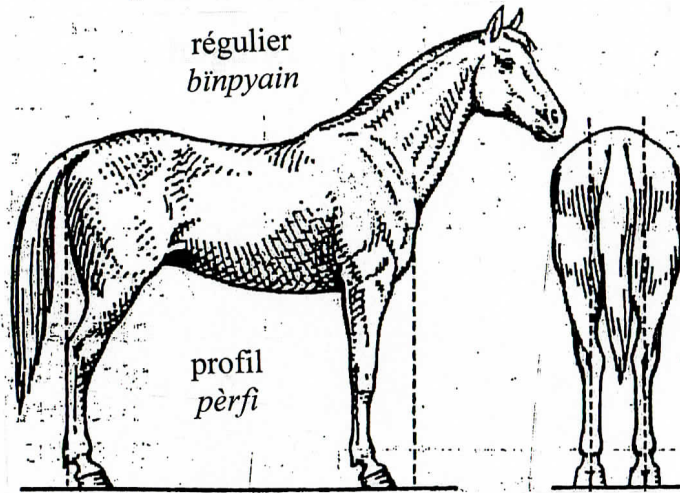
Aplombs du cheval
Aipiombs di tchvâ

vue de face
voète de faice



l'abaissement de la verticale doit partager le membre en deux
l'aibéch'ment d' lai voirticâ dait paichi l' meimbre en dous

régulier
bîrpyain



profil
pèrfi

vue de derrière
voète de d'rie

irrégulier / mâpyain
membres antérieurs / d'vainrous meimbres

vue de profil / voète de pèrfi



sous lui
du devant
dôs lu
di d'vain

campé
du devant
caimpè
di d'vain

arqué ou
brassicourt
aich'nè obîn
braichicouét

genou
effacé
éffaichie
dg'nonye

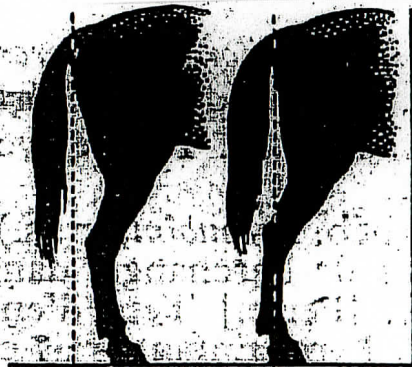
long jointé
et plongeant
grant djointè
pe pyondgeaint

droit sur
son boulet
drèt chus
son bôlâ

court
jointé
couét
djointè

irrégulier / mâpyain
membres postérieurs / d'riious meimbres

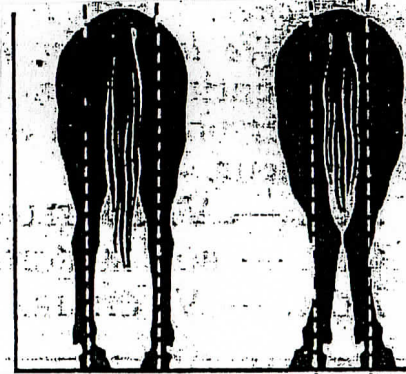
vue de profil / voète de pèrfi



sous lui du derrière
dôs lu di d'rie

campé du derrière
caimpè di d'rie

vue de derrière / voète de d'rie



cagneux du derrière
cagnâ di d'rie

panard du derrière
d' feù-pia di d'rie

irrégulier / mâpyain
membres antérieurs / d'vainrous meimbres

vue de face / voète de faice



serré du devant
sarrè di d'vain

trop ouvert du
devant
trop eüvie di d'vain

panard du devant
d' feù-pia di d'vain

cagneux du devant
cagnâ di d'vain

genou de boeuf
dg'nonye de bûe